

HQ+

BENAVIDEZ



## Ubicación

HQ+ BENAVIDEZ es un proyecto de viviendas del concepto "Town Houses" que el estudio viene desarrollando con éxito.

El complejo consiste en 12 viviendas agrupadas, 6 de ellas con jardín propio en planta baja. Además, hay un jardín común a todas y todas tienen cochera propia.

Se accede mediante un portón automatizado a una calle privada que da acceso a las viviendas. Mediante un sistema de seguridad de cerco eléctrico perimetral y cámaras permite a los propietarios controlar los movimientos.

Se encuentra en una excelente ubicación donde se están desarrollando varios emprendimientos inmobiliarios.



## Planta Baja

En planta baja se encuentra el acceso peatonal y el estacionamiento común.

También están las entradas a las 6 casas de planta baja con sus jardines y las 3 escaleras que dan acceso a las 6 casa en altura.

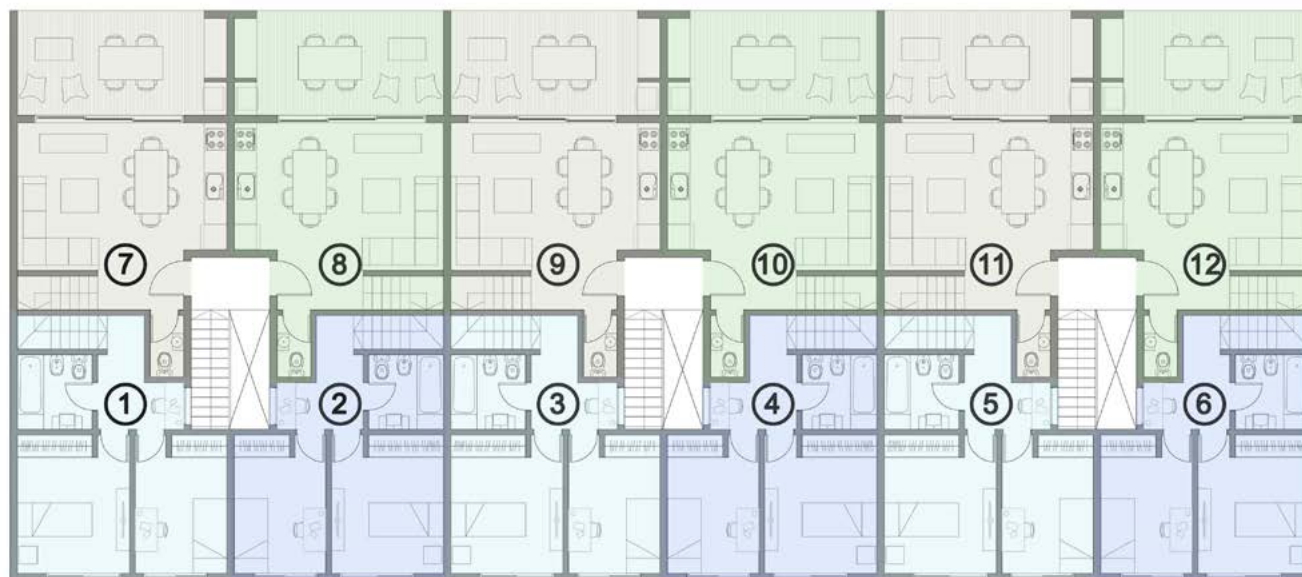
Al fondo el proyecto cuenta con un jardín común.



## Planta Alta

En el 1 er piso estan los dormitorios de las casas de P.B.

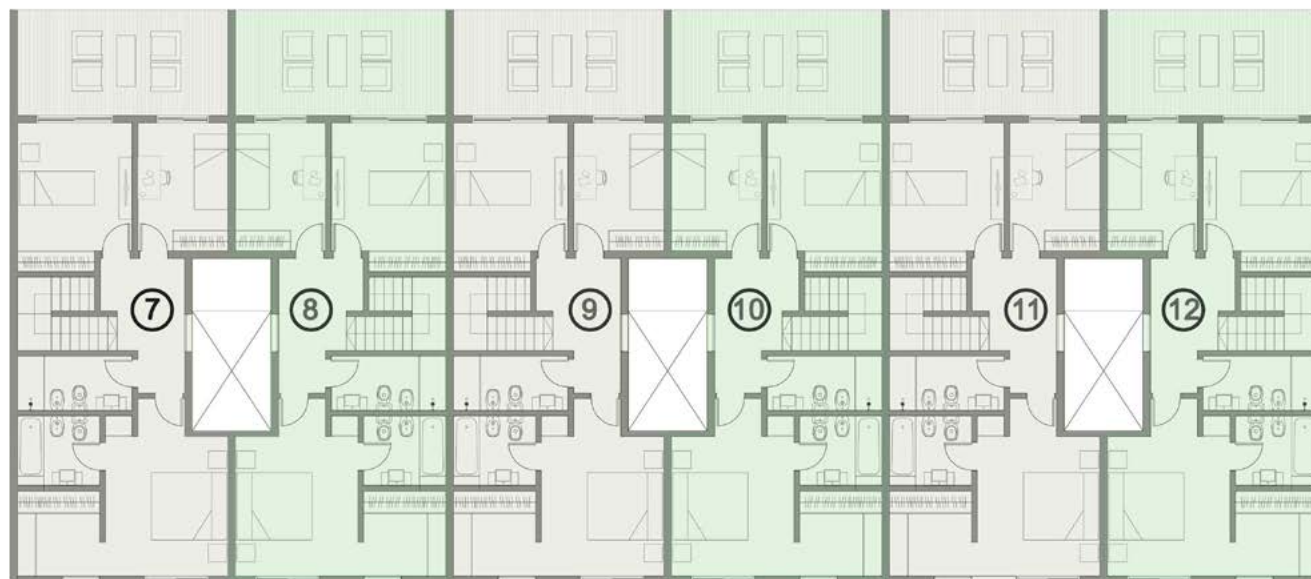
En el mismo nivel se llega por escalera a las casas que se desarrollan en altura.



## Manzarda

En la manzarda están los dormitorios a los que se accede por escalera interna de las casas en altura.

Estas cuentan con terrazas como expansión orientadas al noroeste que aseguran un excelente asoleamiento.

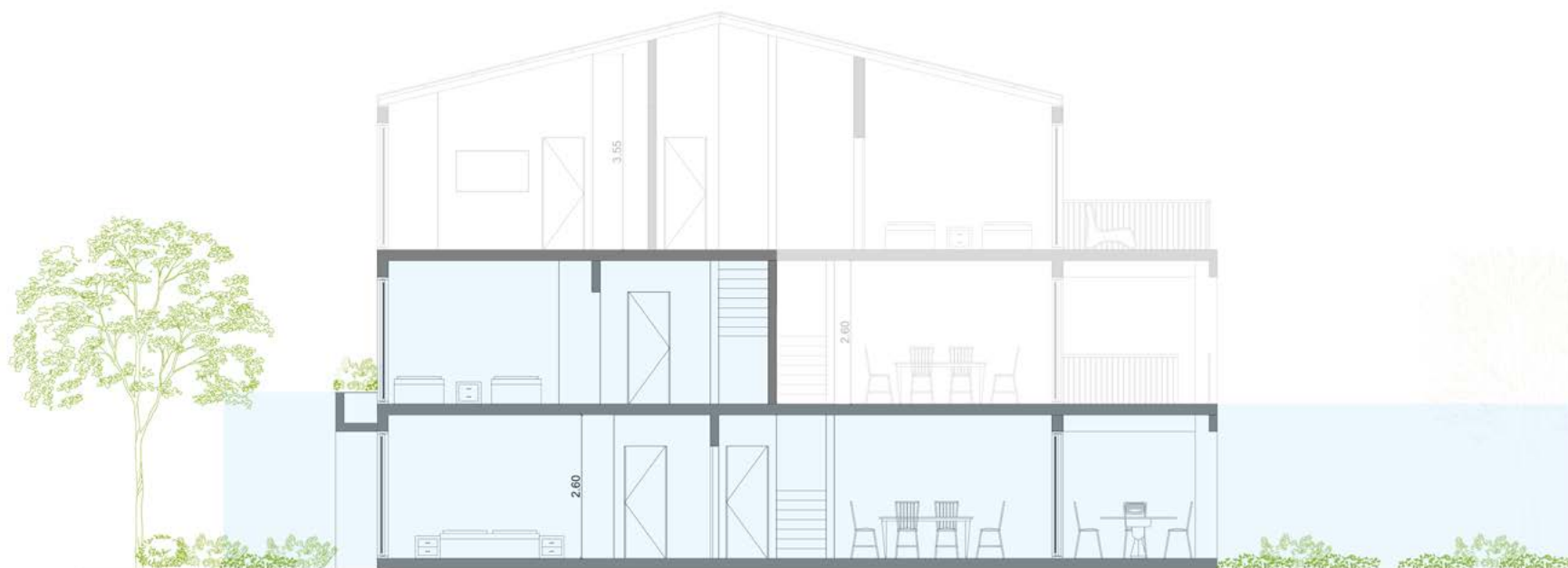




Una nueva manera  
de vivir Benavídez

# Casas

## Planta Baja con Jardín

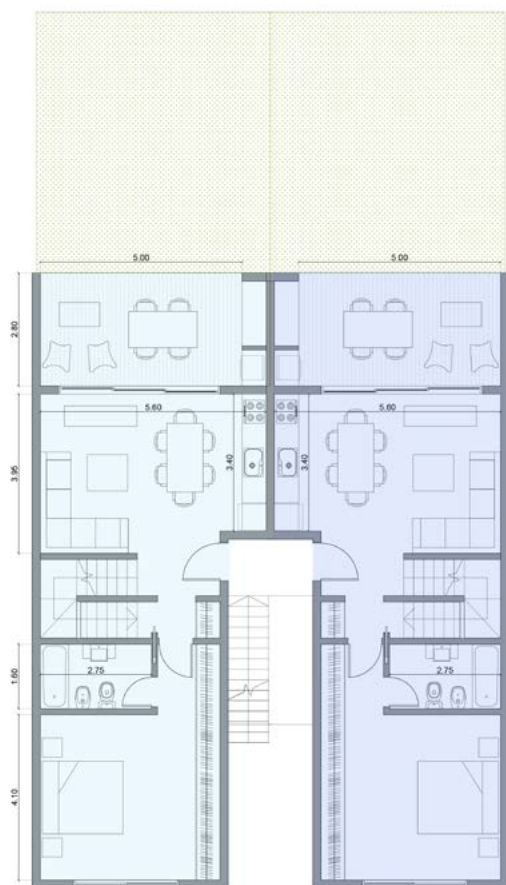


Corte

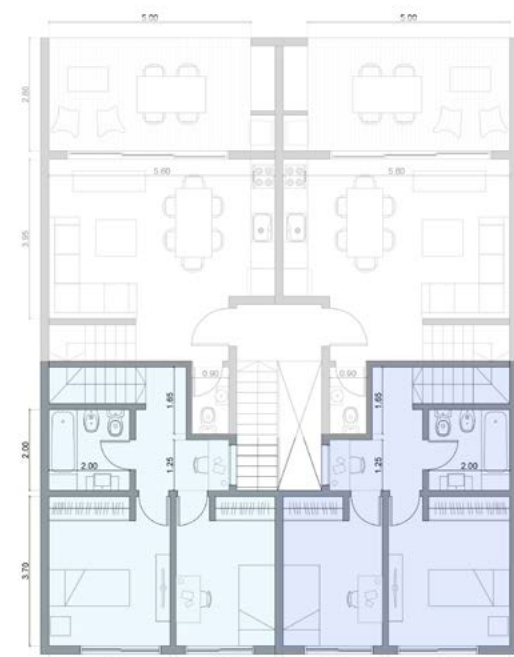
# Casas

## Planta Baja con Jardín

Sup. Cubierta	91,7 m <sup>2</sup>
Sup. Semicubierta	16 m <sup>2</sup>
Jardín	37,5 m <sup>2</sup>
Sup. Total	145,2 m <sup>2</sup>



Planta Baja



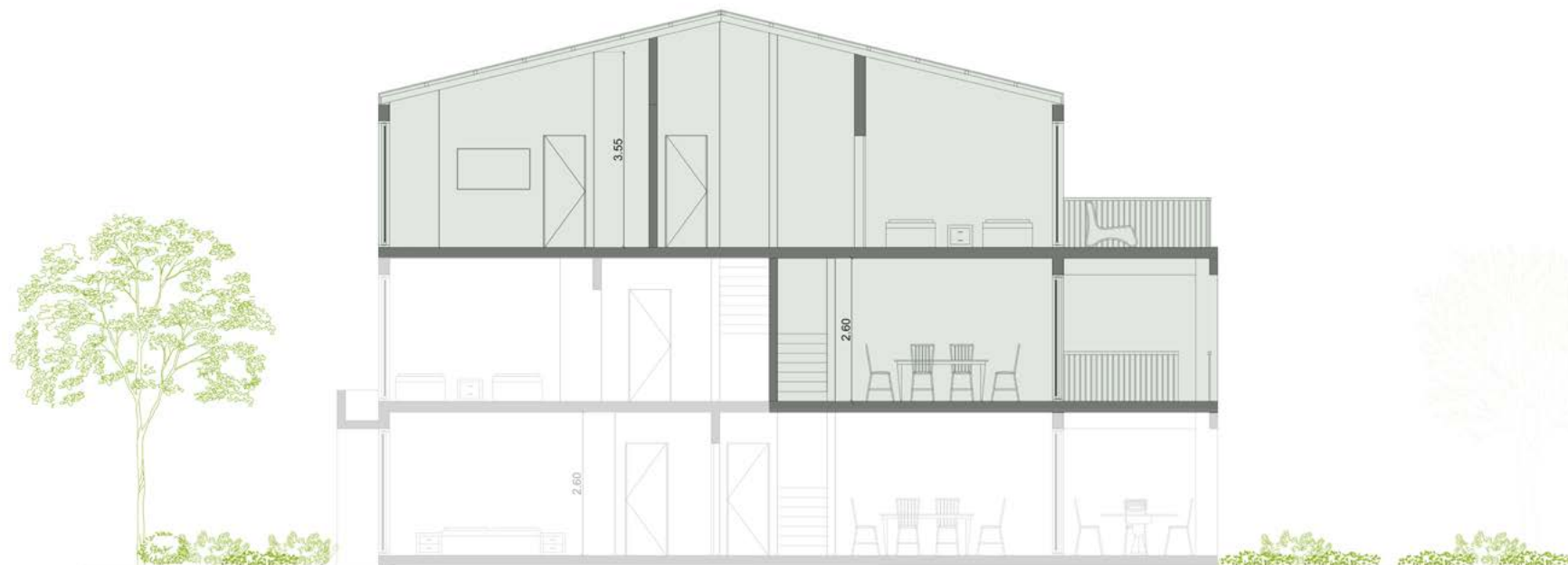
Planta Alta





# Casas

## Planta Alta con terraza



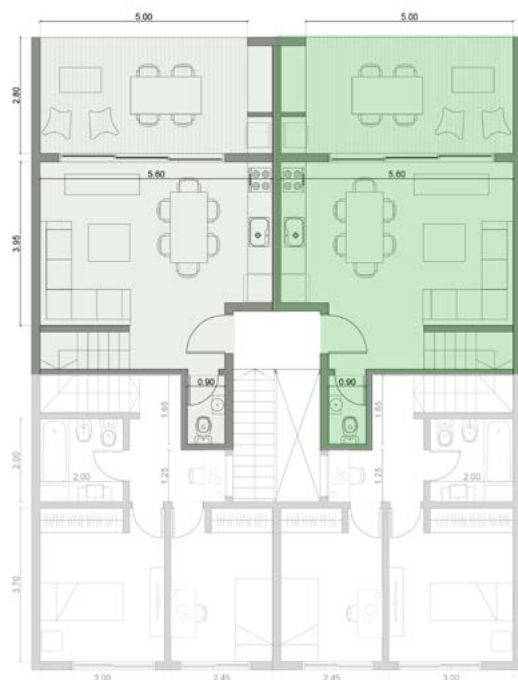
Corte

# Casas

## Planta Alta con terraza



Sup. Cubierta	91,8 m <sup>2</sup>
Terraza	32 m <sup>2</sup>
Sup. Total	123,8 m <sup>2</sup>



Planta Baja



Planta Alta





# Terminaciones

Estructura mixta de hormigón y de ladrillos portantes. Tabiques exteriores de ladrillo termo eficiente DM20 con terminación de revestimiento plástico tipo Tarquini.

Ventanas de PVC negro con vidrios DVH (doble vidrio hermético).

Barandas y pasamanos de tubos metálicos. Herrería general terminada con esmalte sintético.

Tabiques interiores de ladrillos huecos de 8x19x33cm, 12x19x33 cm, enlucidos y cielorrasos de yeso y pintura látex acrílico blanco de obra.

Puertas interiores con marco de chapa y hoja MDF, con terminación de pintura sintética blanca semimate, con herrajes de acero inoxidable línea Toshi mini o similar.

Entrada, puerta de seguridad de acero Terranova 70 mm ultra reforzada o similar con cerradura multianclaje.

Revestimiento piso pared en baños con piezas grandes de 1ra calidad.

Pisos de living-comedor, pasillos y dormitorios con piezas grandes de 1ra calidad.

Zócalos ATRIM de PVC de 5 cm.

Puertas de placard corredizas de piso a techo en melamina con cantos de aluminio.

Interiores de placard en melamina con estantes, una cajonera y barral para colgar, hechos a medida.

Muebles de cocina fabricados a medida en melamina con cantos de ABS y apertura con uñero invisible. Mesadas de cocina de cuarzo con pileta de acero inoxidable marca Johnson o similar.



Grifería en cocina de diseño mono comando Línea 20 de Roca o similar.

Anafe a Gas con hornallas en fundición TST (Sulata IV), horno eléctrico de 8 funciones TST (E-LUXE STEEL) y extractor TST (Nihuil) o similar.

Mueble de baño con mesadas y pileta blanca Peirano o similar.

Artefactos sanitarios blancos roca monaco o similar.

Grifería en baños de diseño Línea 20 de Roca o similar.

Calefacción por piso radiante con caldera dual Ariston modelo HSX para agua caliente o similar.

Instalación eléctrica, cañerías y conductores según normas vigentes. Cada unidad con disyuntores, tableros, tomas y bocas según E.N.R.E. Cañería preparada para recibir cableado a realizar por proveedores de internet.

Instalación sanitaria, distribución de agua fría y caliente con cañería plástica con uniones de termofusión, desde tanque cisterna enterrado y bomba presurizadora.

Desagües cloacales con cañerías de PVC Awaduct o similar. .

Preinstalación para equipos de aire acondicionado.

Escalera general cemento alisado con paredes terminadas con revestimiento plástico tipo Tarquini.

Cocheras calles vehiculares con piedra binder y bloques intertrabados.

Espacios para estacionamiento con cemento alisado.

Paredes y cubierta de la última planta con revestimiento de chapa acanalada negra estilo nórdico.

