

HQ+

EL VIVERO - PUNTA CHICA



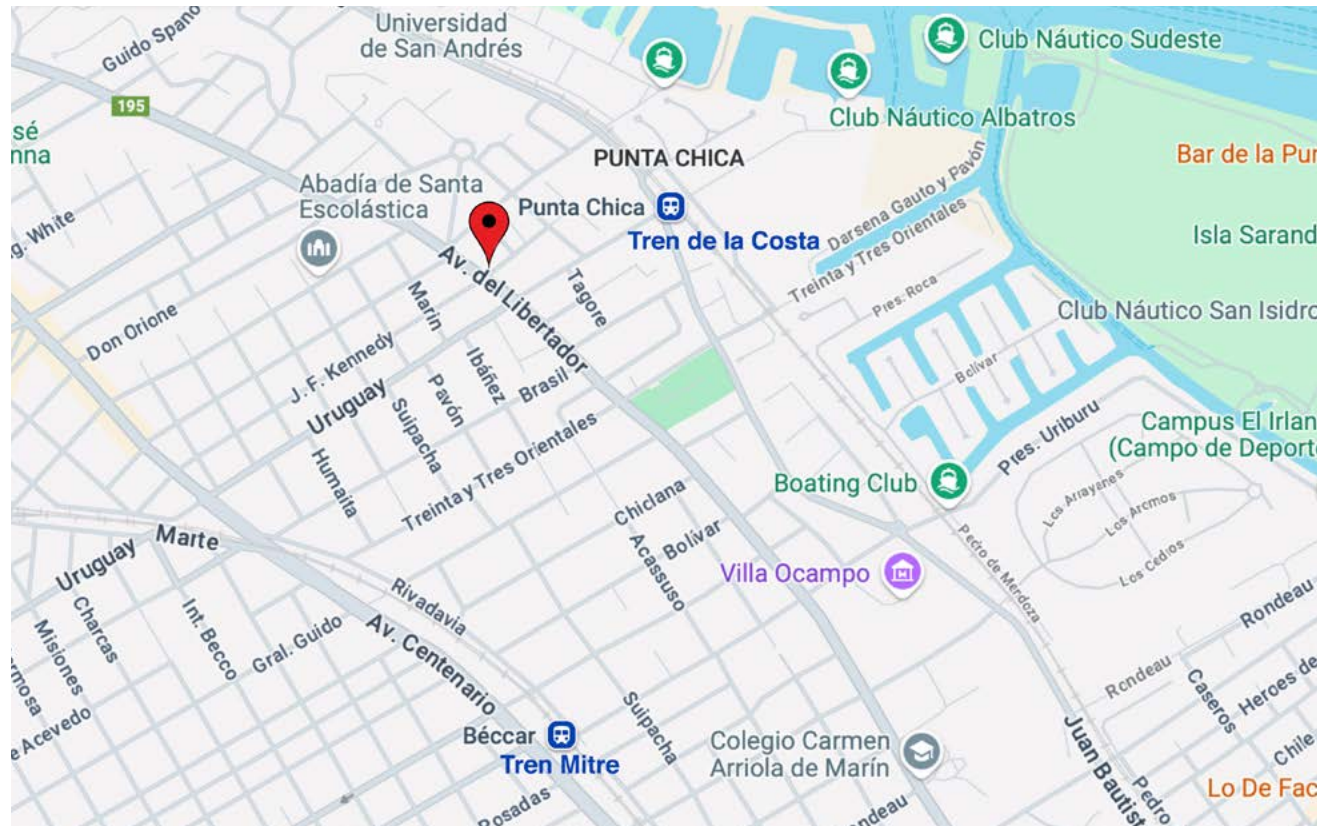
# Ubicación

En la intersección de Av. del Libertador y Kennedy, en el corazón de Victoria nace HQ+ El Vivero: un desarrollo de 17 residencias únicas que conjugan la nobleza del hormigón, el vidrio y el hierro con la calidez del verde que define la zona.

Un edificio de líneas puras y espíritu contemporáneo, diseñado para quienes buscan simplificar su vida sin resignar espacio, confort ni estilo.

Cada unidad fue pensada como una extensión natural del entorno, con visuales abiertas, balcones amplios y un jardín interior que funciona como refugio verde y pulmón del proyecto.

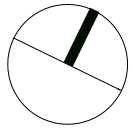
Vivir acá es disfrutar de la libertad de moverte a pie o en bicicleta, tomar un café bajo los plátanos, acercarte al club o salir a caminar entre calles arboladas. Es sentir la tranquilidad de llegar a casa, cerrar la puerta y saber que todo está resuelto.





Av. del Libertador 3590 - esq. Kennedy 347/99 - Punta Chica

HQ+  
arquitectos



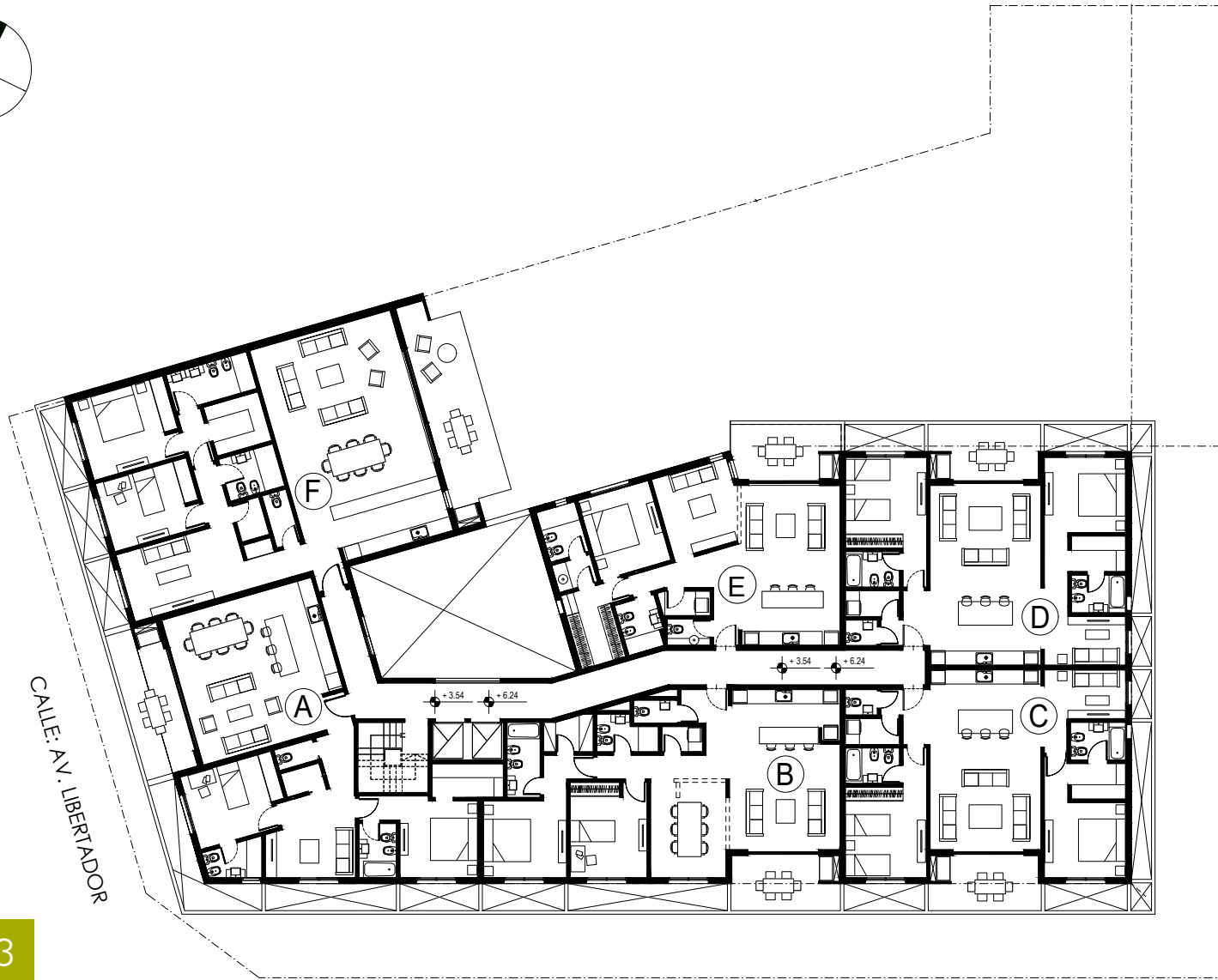
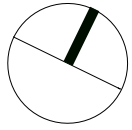
PISO 1

CALLE: AV. LIBERTADOR

CALLE: KENNEDY

Av. del Libertador 3590 - esq. Kennedy 347/99 - Punta Chica

HQ+  
arquitectos

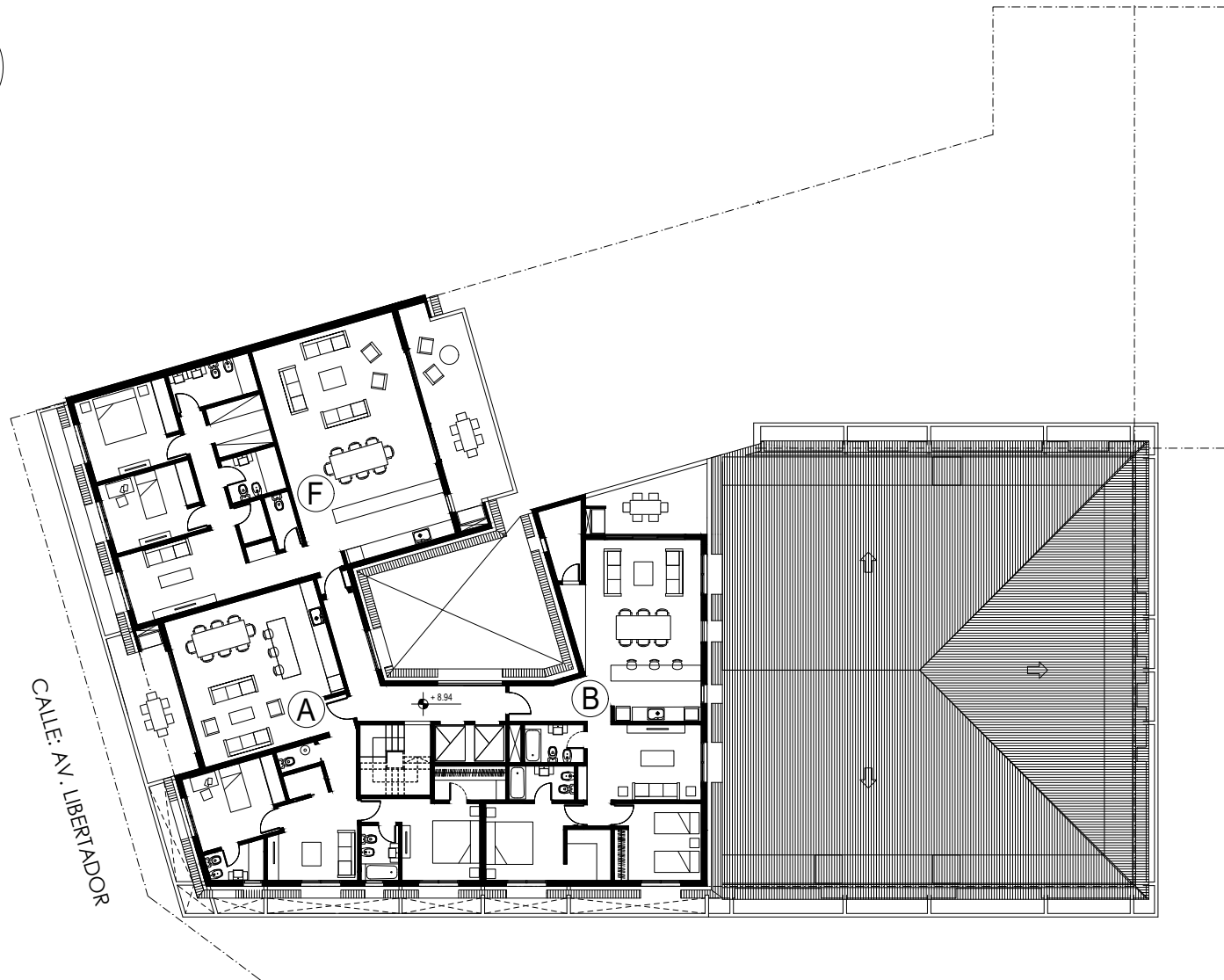
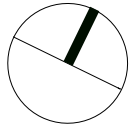


PISOS 2 Y 3

CALLE: KENNEDY

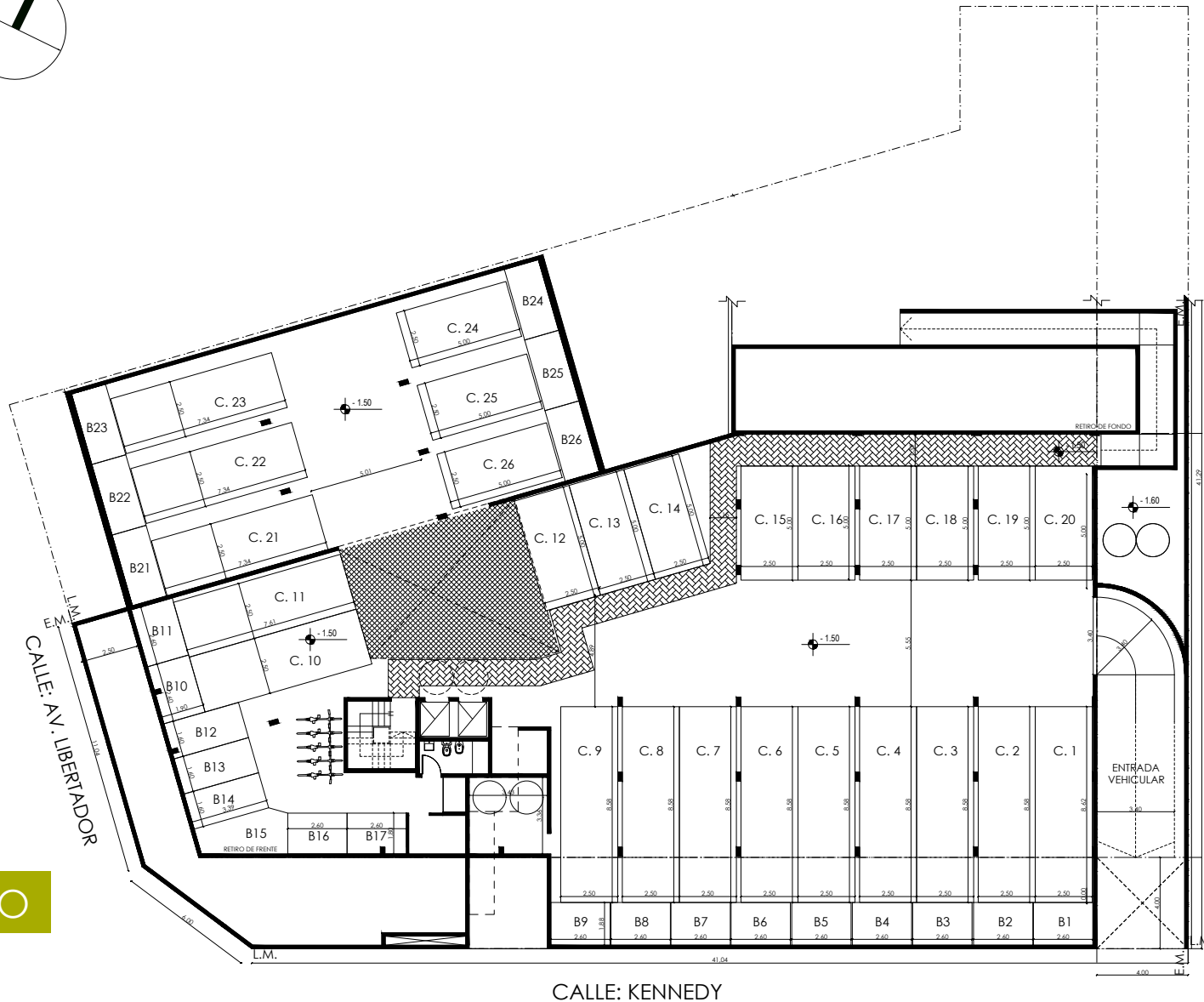
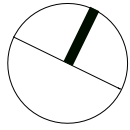
Av. del Libertador 3590 - esq. Kennedy 347/99 - Punta Chica

HQ+  
arquitectos



PISO 4

CALLE: KENNEDY



SUBSUELO

CALLE: KENNEDY



Vivir distinto, con la calma del verde y la energía de Libertador.

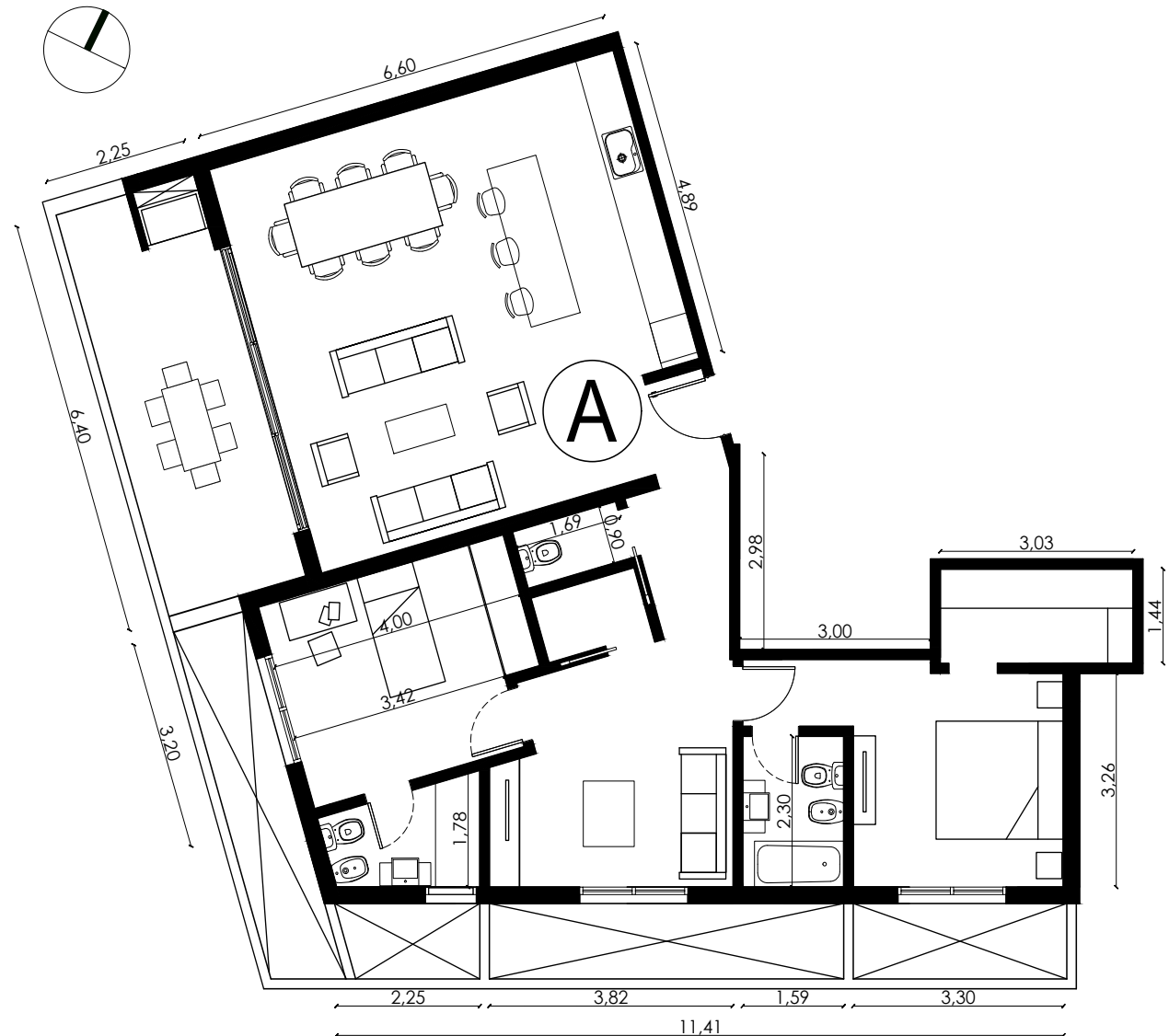
## Tipología A

### Piso 1°

Sup. Cubierta	104,00 m <sup>2</sup>
Sup. Semicubierta	16,90 m <sup>2</sup>
Baulera	5,25 m <sup>2</sup>
Jardín	66 m <sup>2</sup>
Sup. Total	139,35 m <sup>2</sup>

### Pisos 2°- 3°- 4°

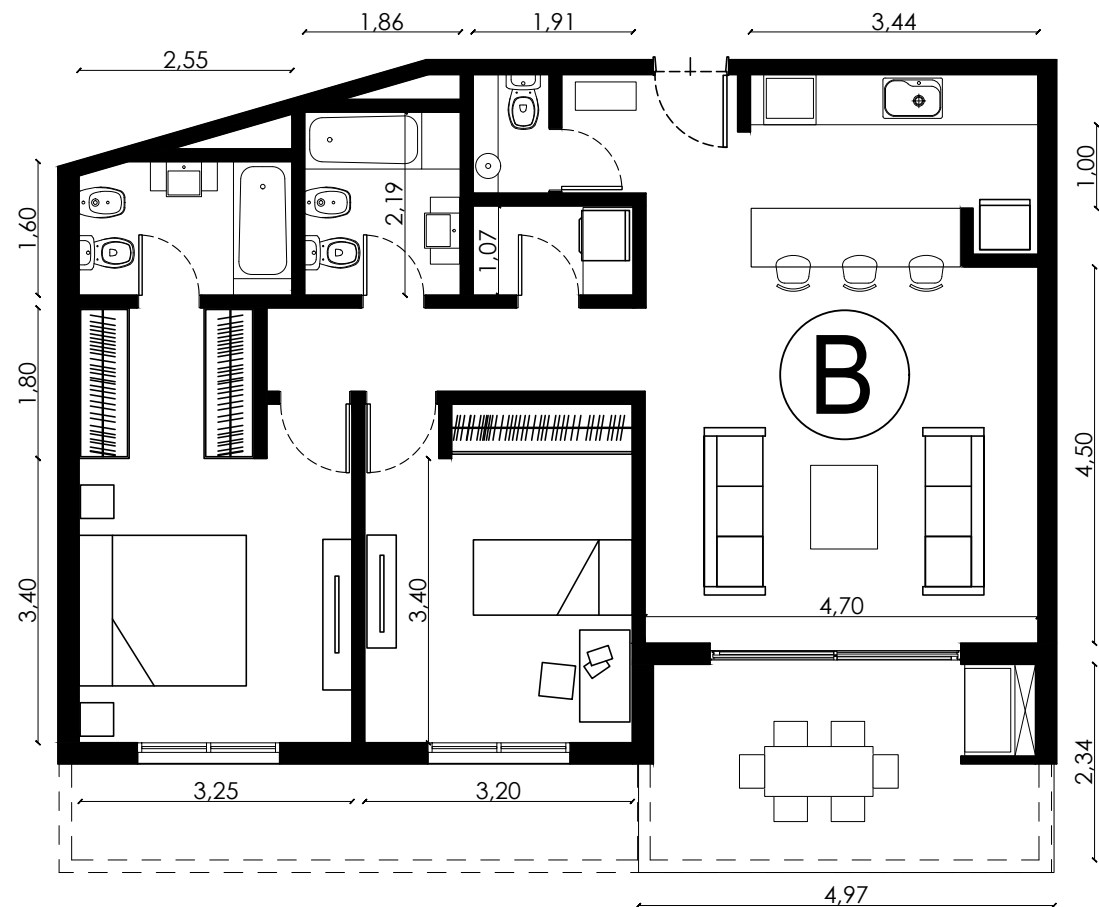
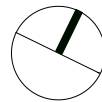
Sup. Cubierta	104,00 m <sup>2</sup>
Sup. Semicubierta	16,90 m <sup>2</sup>
Baulera	5,25 m <sup>2</sup>
Sup. Total	126,15 m <sup>2</sup>



Tipología B

Piso 1°

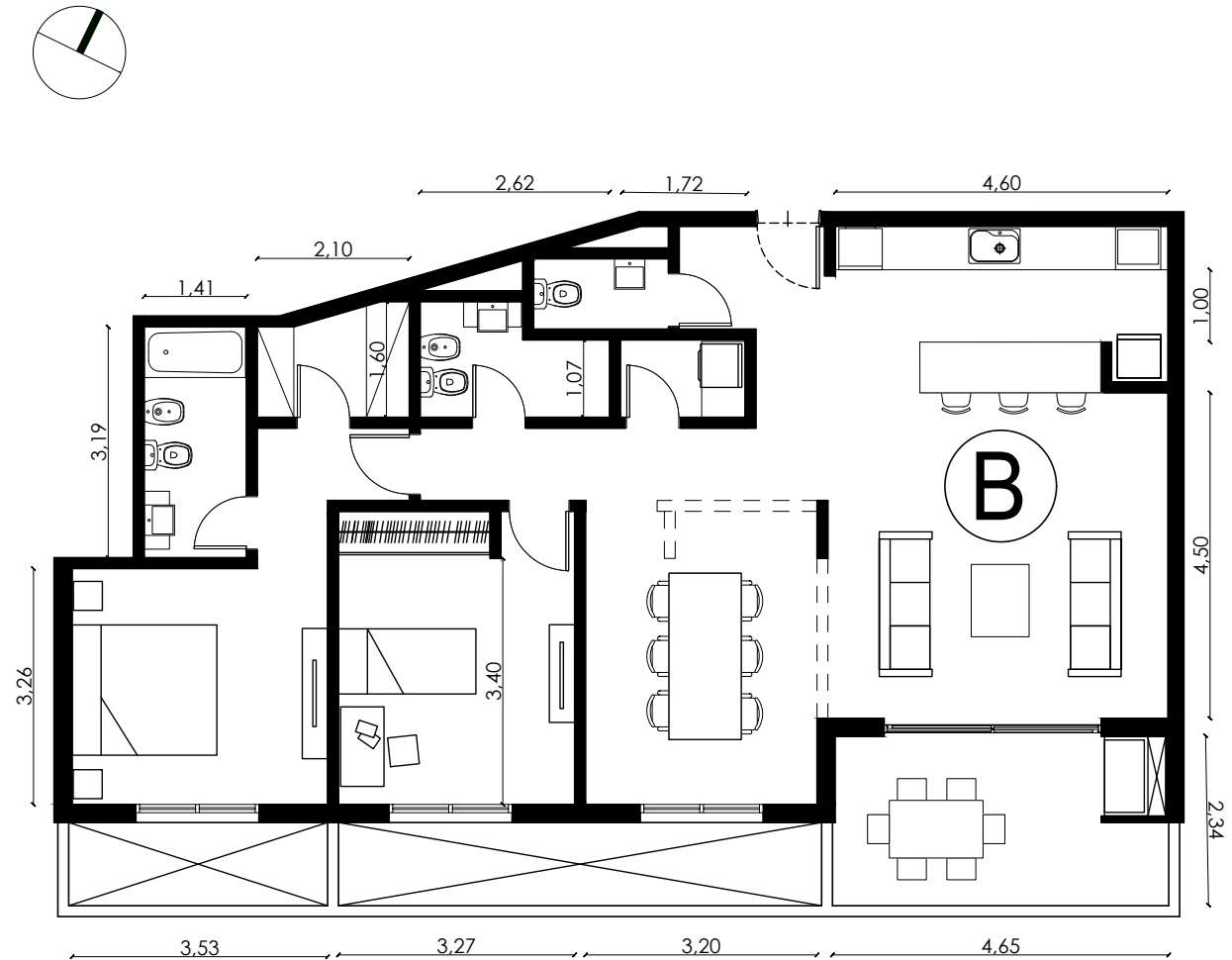
Sup. Cubierta	82,10 m <sup>2</sup>
Sup. Semicubierta	11,90 m <sup>2</sup>
Baulera	5,25 m <sup>2</sup>
Jardín	39 m <sup>2</sup>
Sup. Total	107,05 m <sup>2</sup>



Tipología B

Pisos 2° y 3°

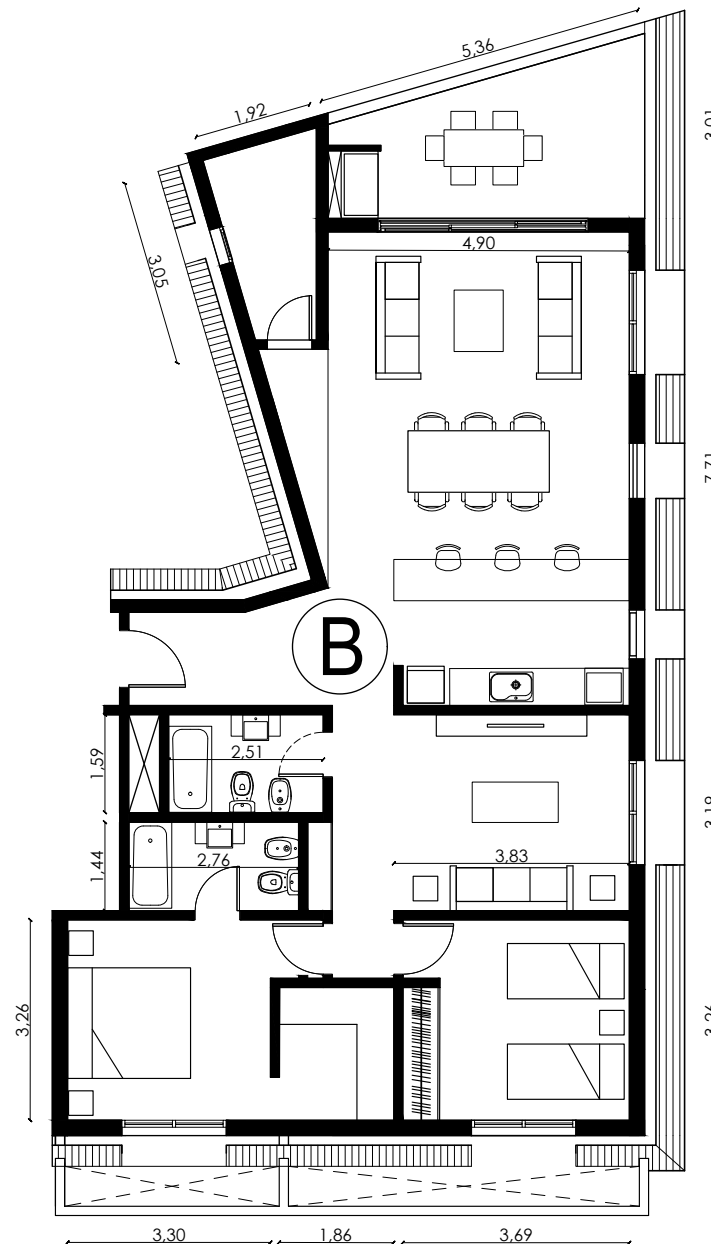
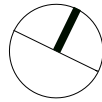
Sup. Cubierta	103,10 m <sup>2</sup>
Sup. Semicubierta	11,90 m <sup>2</sup>
Baulera	5,25 m <sup>2</sup>
Sup. Total	120,25 m <sup>2</sup>



Tipología B

Piso 4°

Sup. Cubierta	102,40 m <sup>2</sup>
Sup. Semicubierta	23,40 m <sup>2</sup>
Baulera	5,25 m <sup>2</sup>
Sup. Total	131,05 m <sup>2</sup>



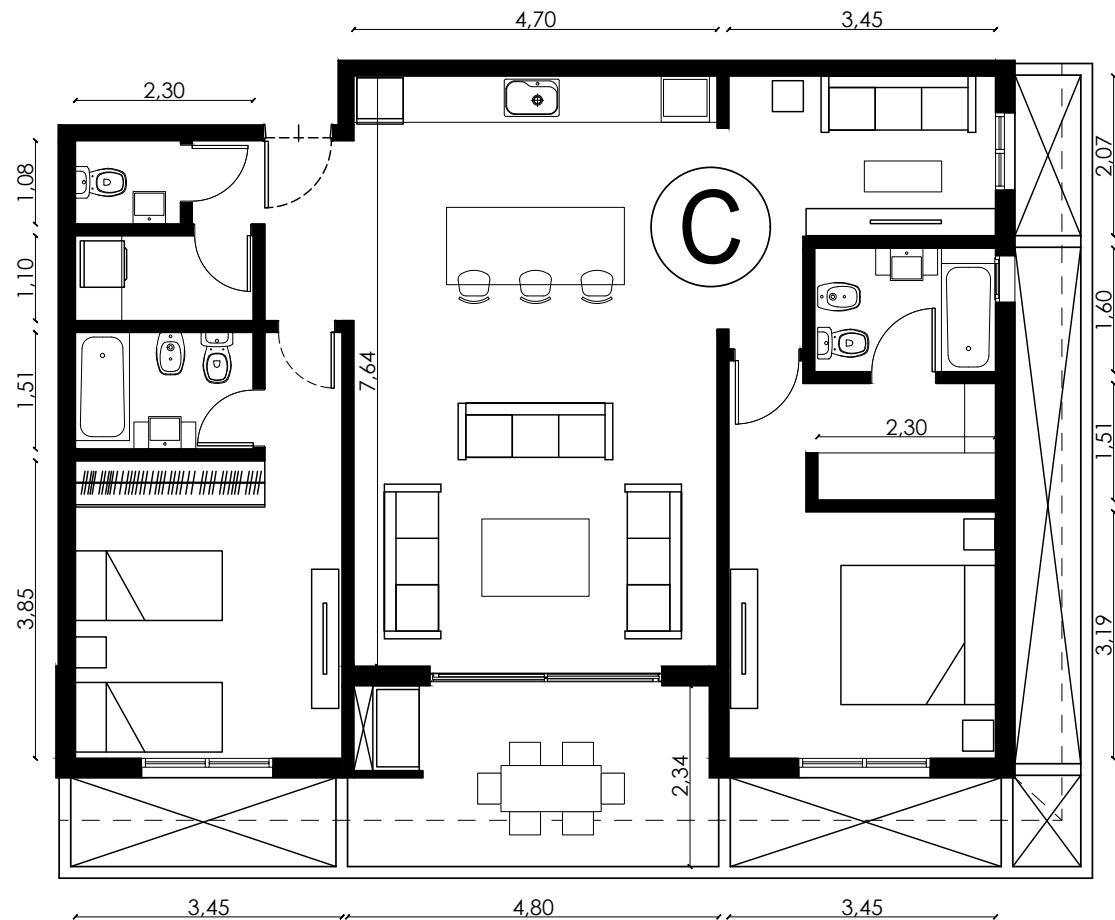
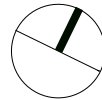
Tipología C

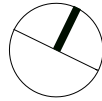
Piso 1°

Sup. Cubierta	96,00 m <sup>2</sup>
Sup. Semicubierta	12,10 m <sup>2</sup>
Baulera	5,25 m <sup>2</sup>
Jardín	39,60 m <sup>2</sup>
Sup. Total	121,27 m <sup>2</sup>

Pisos 2°- 3°

Sup. Cubierta	96,00 m <sup>2</sup>
Sup. Semicubierta	12,10 m <sup>2</sup>
Baulera	5,25 m <sup>2</sup>
Sup. Total	113,35 m <sup>2</sup>





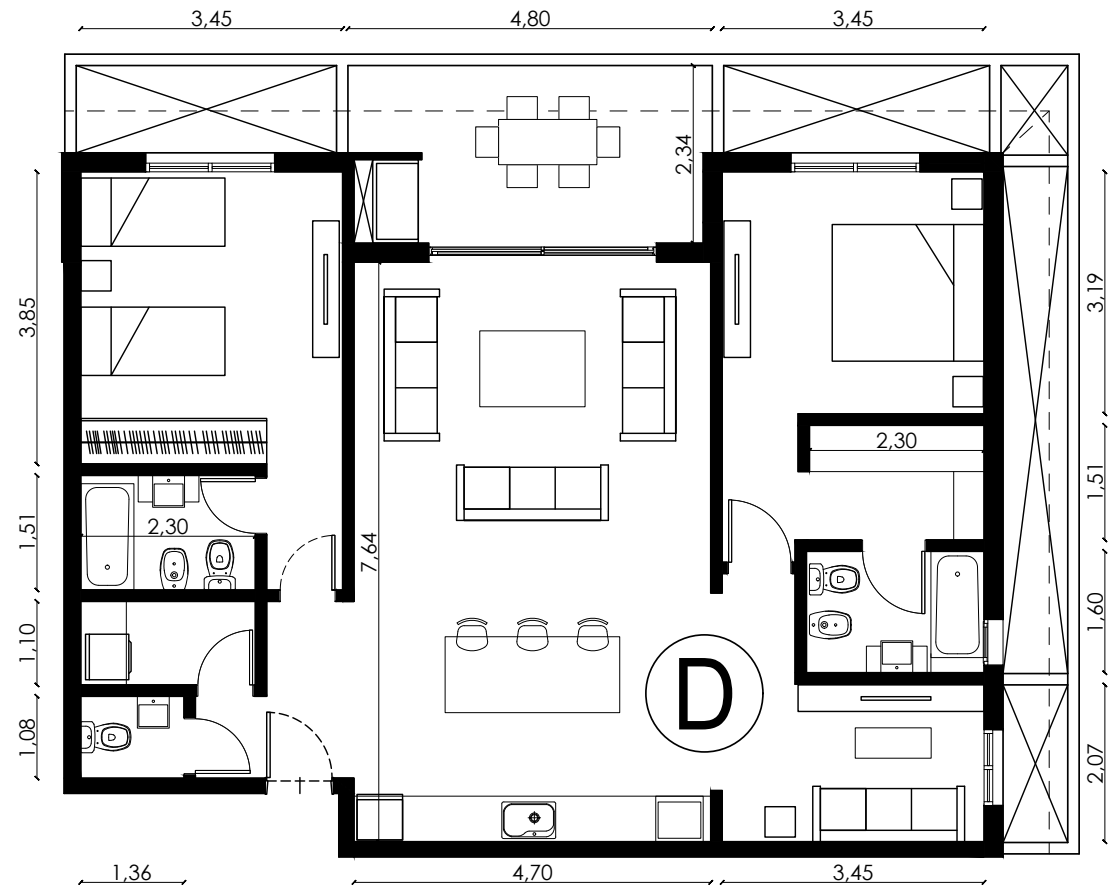
## Tipología D

### Piso 1°

Sup. Cubierta	96,00 m <sup>2</sup>
Sup. Semicubierta	12,10 m <sup>2</sup>
Baulera	5,25 m <sup>2</sup>
Jardín	42,90 m <sup>2</sup>
Sup. Total	121,93 m <sup>2</sup>

### Pisos 2°- 3°

Sup. Cubierta	96,00 m <sup>2</sup>
Sup. Semicubierta	12,10 m <sup>2</sup>
Baulera	5,25 m <sup>2</sup>
Sup. Total	113,35 m <sup>2</sup>



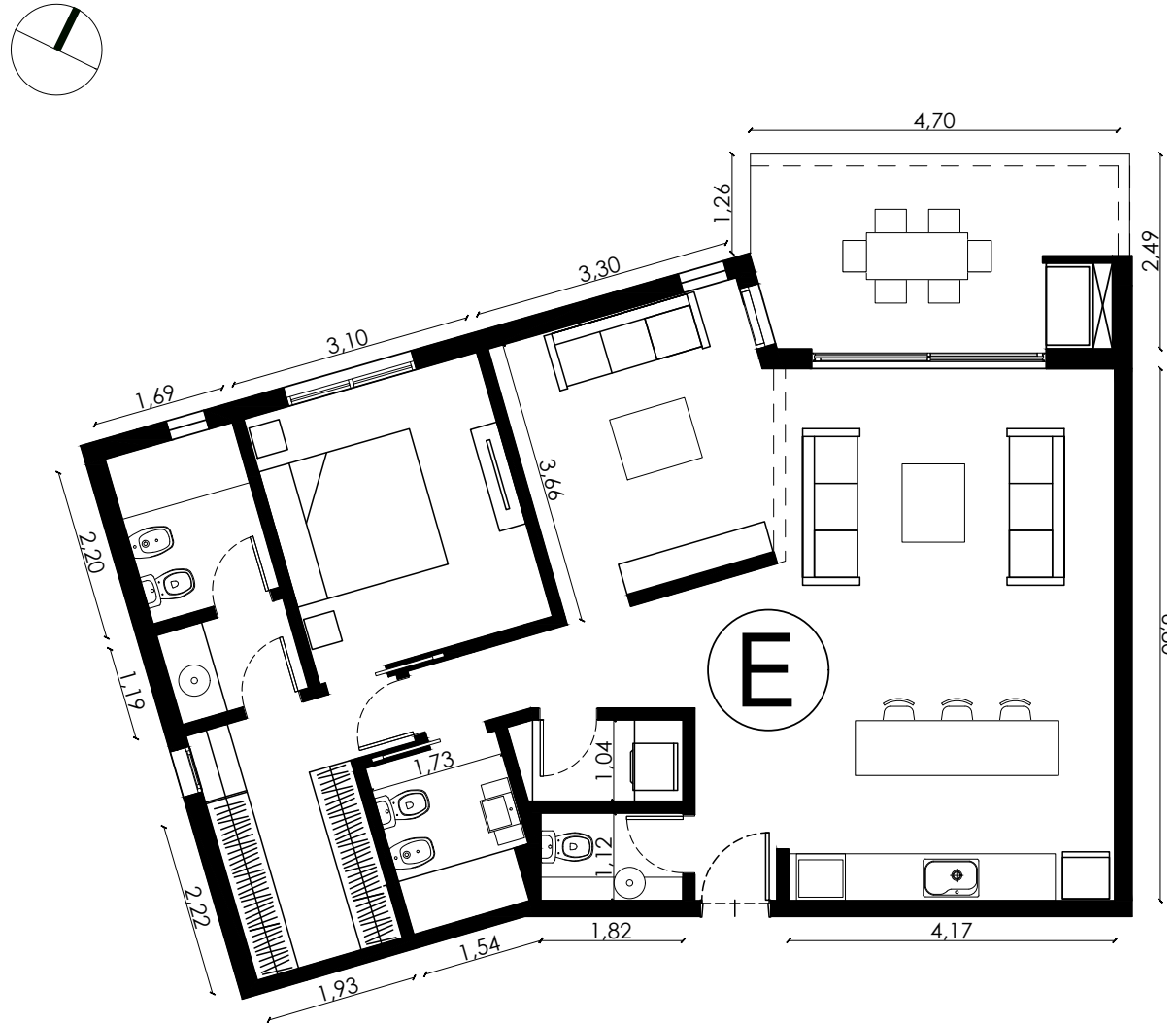
## Tipología E

### Piso 1°

Sup. Cubierta	83,00 m <sup>2</sup>
Sup. Semicubierta	12,15 m <sup>2</sup>
Baulera	5,25 m <sup>2</sup>
Jardín	20,30 m <sup>2</sup>
Sup. Total	104,46 m <sup>2</sup>

### Pisos 2°- 3°

Sup. Cubierta	83,00 m <sup>2</sup>
Sup. Semicubierta	12,15 m <sup>2</sup>
Baulera	5,25 m <sup>2</sup>
Sup. Total	100,40 m <sup>2</sup>



## Tipología F

### Piso 1°

Sup. Cubierta	134,10 m <sup>2</sup>
Sup. Semicubierta	18,50 m <sup>2</sup>
Baulera	5,25 m <sup>2</sup>
Jardín	60 m <sup>2</sup>
Sup. Total	169,85 m <sup>2</sup>

### Pisos 2°- 3°- 4°

Sup. Cubierta	134,10 m <sup>2</sup>
Sup. Semicubierta	18,50 m <sup>2</sup>
Baulera	5,25 m <sup>2</sup>
Sup. Total	157,85 m <sup>2</sup>





# Terminaciones

Estructura de hormigón armado independiente. Tabiques exteriores de ladrillo termo eficiente DM20 con terminación de revestimiento plástico tipo Tarquini.

Ventanas de PVC negro con vidrios DVH (doble vidrio hermético).

Barandas y pasamanos de tubos metálicos. Herrería general terminada con esmalte sintético.

Tabiques interiores de ladrillos huecos de 8x19x33cm, 12x19x33 cm, enlucidos y cielorrasos de yeso y pintura látex acrílico blanco de obra.

Puertas interiores con marco de chapa y hoja MDF, con terminación de pintura sintética blanca semimate, con herrajes de acero inoxidable línea Toshi mini o similar.

Entrada, puerta de seguridad de acero Terranova 70 mm ultra reforzada o similar con cerradura multianclaje.

Revestimiento piso pared en baños con piezas grandes de 1ra calidad.

Pisos de living-comedor, pasillos y dormitorios con piezas grandes de 1ra calidad.

Zócalos ATRIM de PVC de 5 cm.

Puertas de placard corredizas de piso a techo en melamina texturada color con cantos de aluminio.

Interiores de placard en melamina blanca con estantes, una cajonera y barral para colgar, hechos a medida.



Muebles de cocina fabricados a medida en melamina blanca con cantos de ABS y apertura con uñero invisible. Mesadas de cocina de cuarzo con pileta de acero inoxidable marca Johnson o similar.

Grifería en cocina y baños de diseño Línea 20 de Roca o similar.

Anafe a Gas con hornallas en fundición TST (Sulata IV), horno eléctrico de 8 funciones TST (E-LUXE STEEL) y extractor TST (Nihuil) o similar.

Mueble de baño con mesadas y pileta blanca Peirano o similar.

Artefactos sanitarios blancos línea Padova de Piazza o similar.

Calefacción por piso radiante con caldera dual Ariston modelo HSX para agua caliente o similar.

Instalación eléctrica, cañerías y conductores según normas vigentes. Cada unidad con disyuntores, tableros, tomas y bocas según E.N.R.E. Cañería preparada para recibir cableado a realizar por proveedores de internet.

Instalación sanitaria, distribución de agua fría y caliente con cañería plástica con uniones de termofusión, desde tanque cisterna enterrado y bomba presurizadora.

Desagües cloacales con cañerías de PVC Awaduct o similar.

Preinstalación para equipos de aire acondicionado.

Ascensores con puertas automáticas en cabina y palieres. Escalera general cemento alisado con paredes terminadas con revestimiento plástico tipo Tarquini.

Espacios para estacionamiento con cemento alisado.

