

HQ+

BENAVÍDEZ





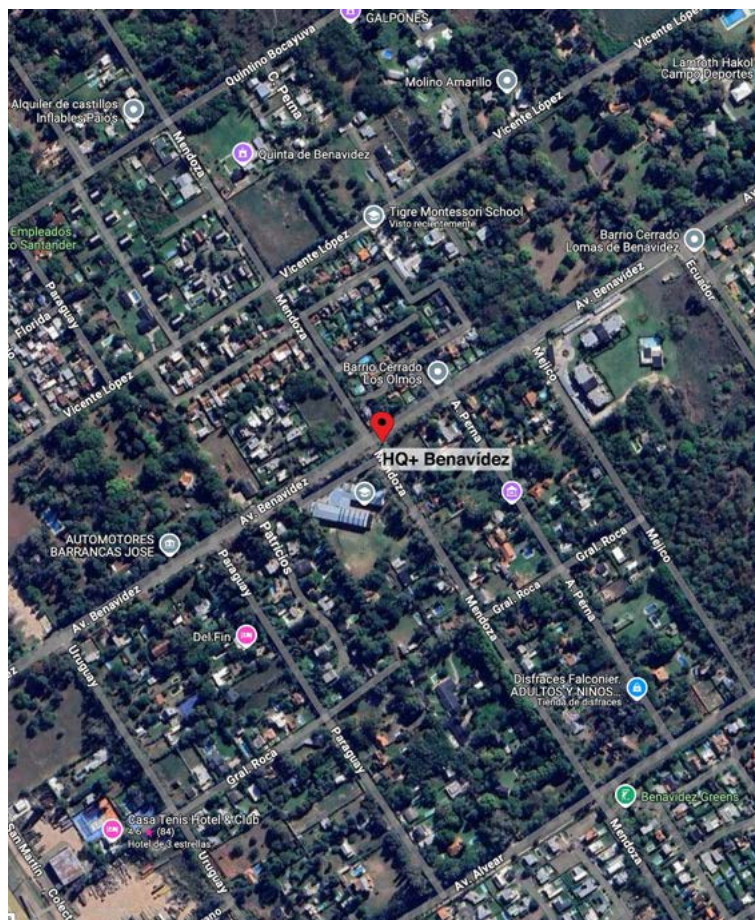
# Ubicación

HQ+ BENAVIDEZ es un proyecto de viviendas del concepto de "Town Houses" que el estudio viene desarrollando con éxito. El complejo consiste en 12 viviendas agrupadas, 6 de ellas con jardín propio en planta baja. Además, hay un jardín común a todas y todas tienen cochera propia.

Se accede mediante un portón automatizado a una calle privada que da acceso a las viviendas.

Mediante un sistema de seguridad de cerco eléctrico perimetral y cámaras permite a los propietarios controlar los movimientos.

Se encuentra en una excelente ubicación donde se están desarrollando varios emprendimientos inmobiliarios.





Una nueva manera  
de vivir Benavídez.

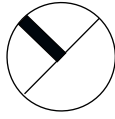




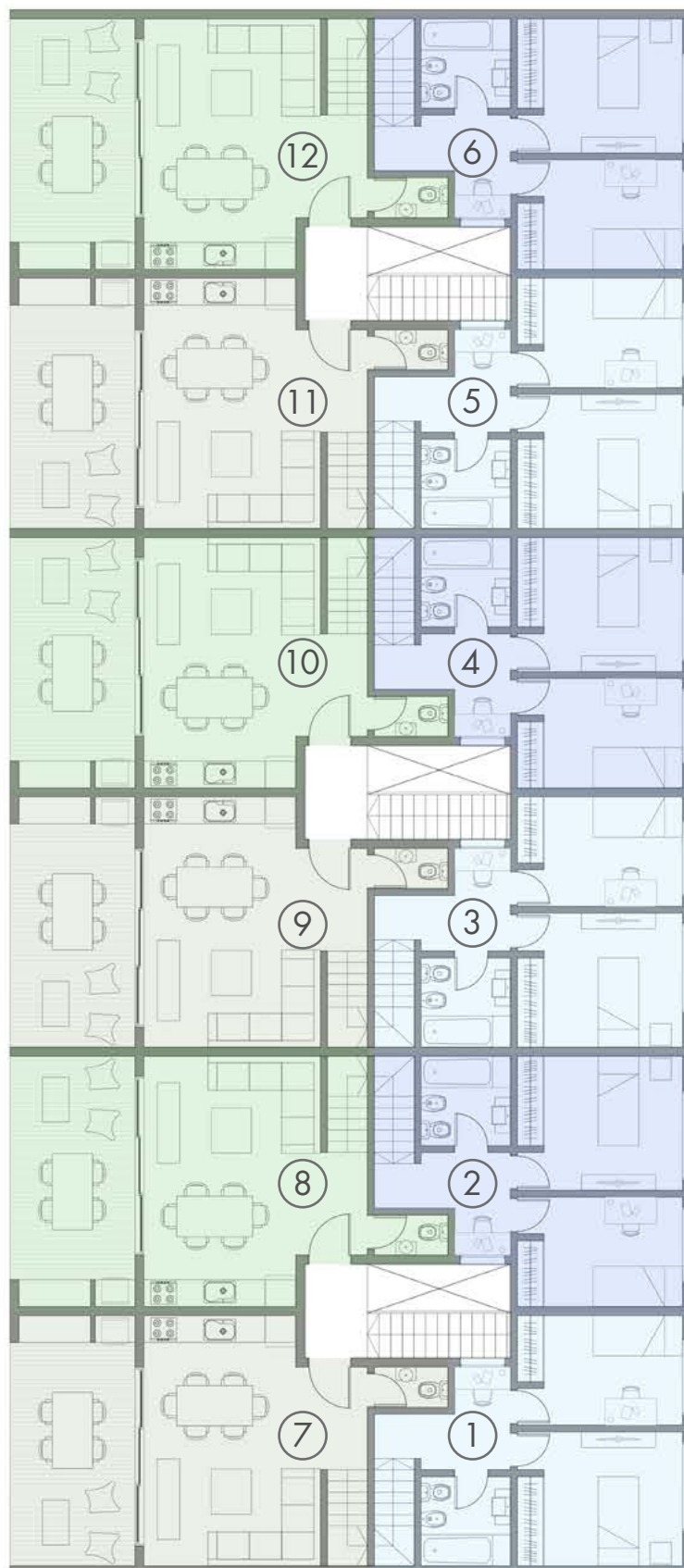
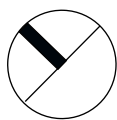




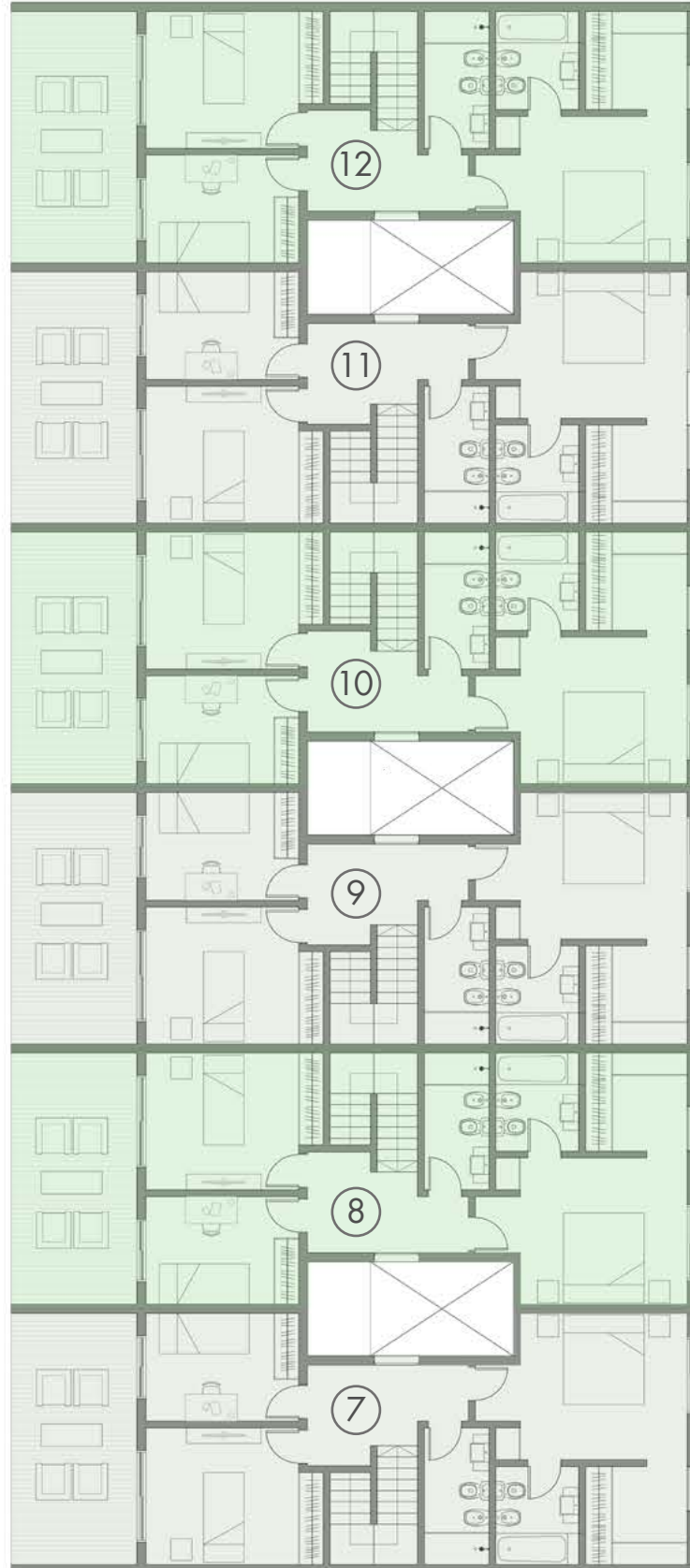
# Planta Baja



# Primer Piso



# Segundo Piso

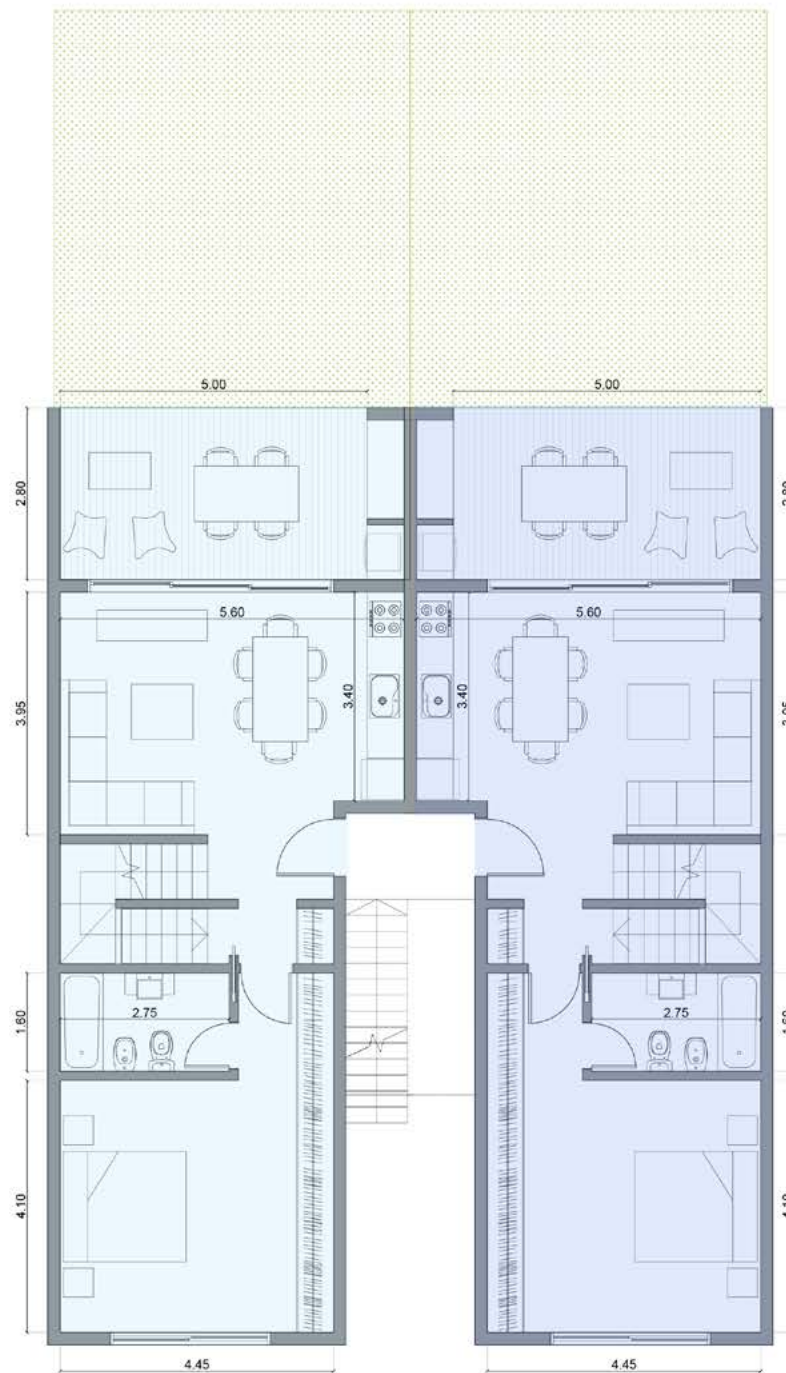
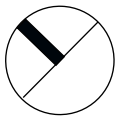


# Corte





# Planta Baja



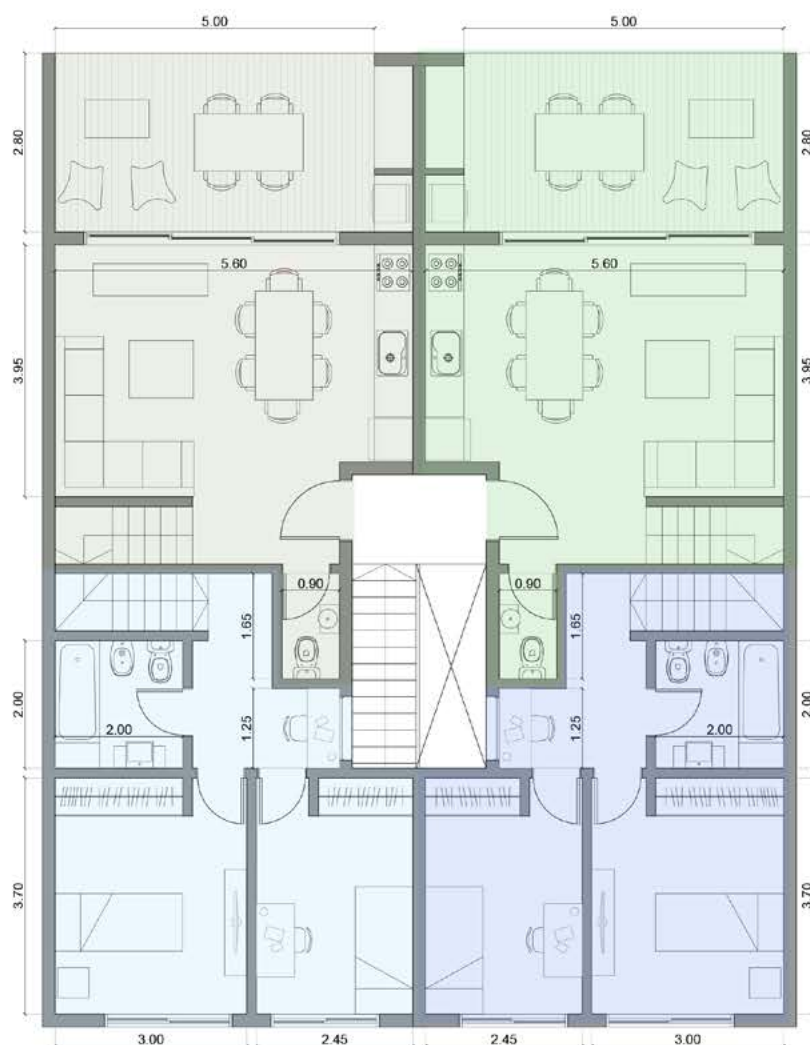
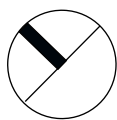
Unidades 1,2, 3, 4, 5, 6

91,7 m<sup>2</sup> Cubiertos

16 m<sup>2</sup> Semi Cubiertos

de 37,5 a 126 m<sup>2</sup> Jardín

# Piso 1



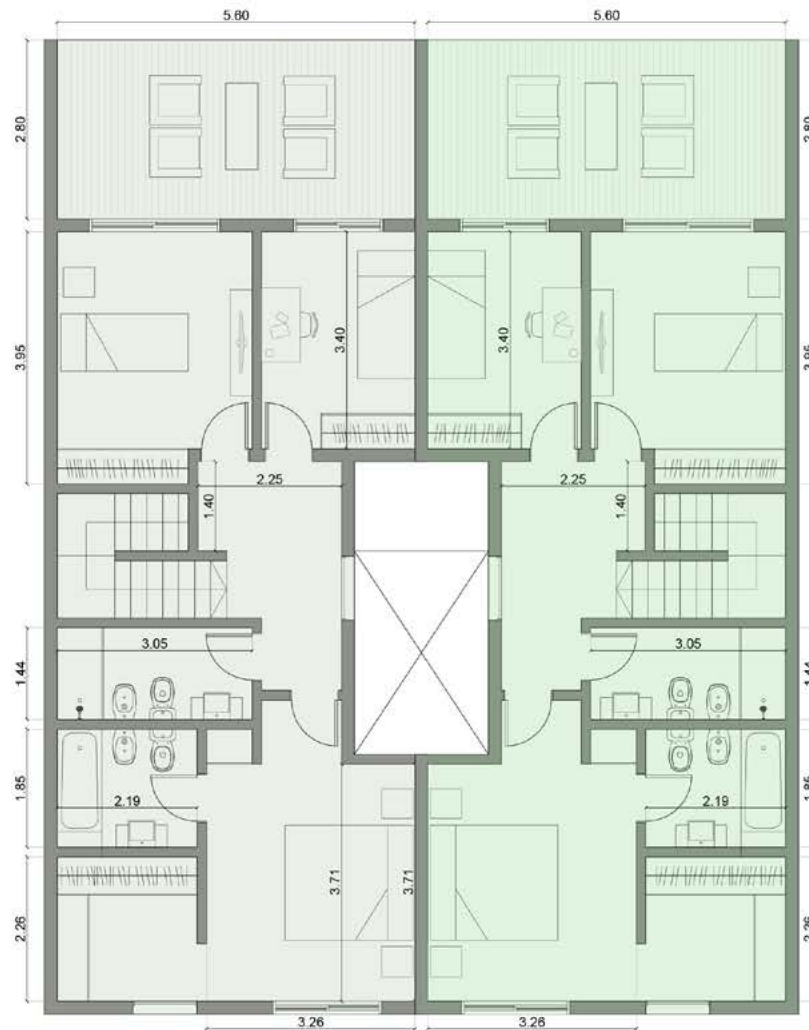
Unidades 7, 8, 9, 10, 11, 12

91,8 m2 Cubiertos

32 m2 Semi Cubiertos



# Piso 2



# Terminaciones

---

Estructura de hormigón armado independiente. Tabiques exteriores de ladrillo hueco cerámico de 18x19x33 cm con terminación de revestimiento plástico texturado tipo Tarquini. Ventanas aluminio prepintado color negro línea Módena Aluar o similar con vidrios DVH (cámara de aire). Barandas y pasamanos de tubos metálicos. Herrería general termianda con esmalte sintético.

---

Tabiques interiores de ladrillos huecos de 8x19x33cm y 12x19x33 cm, enlucidos y cielorrasos de yeso y pintura látex acrílico blanco de obra.

---

Puertas interiores con marco de chapa y hoja mdf con terminación de pintura sintética blanca semimate, con herrajes bronce platil.

---

Revestimiento piso pared en baños con porcelanatos y cerámicos de primera calidad. Pisos de living-comedor, pasillos y dormitorios de porcelanato cementicio o listones cerámicos simil madera. Zócalos de madera de 5 cm terminados con pintura sintética blanca.

---

Puertas de placard corredizas de piso a techo en melamina color con cantos de aluminio.

---

Interiores de placard en melanina blanca con estantes, una cajonera y barral para colgar, hechos a medida.

---

Muebles de cocina fabricados a medida en melamina blanca con cantos de abs y manijas de aluminio tipo J. Mesadas de cocina de cuarzo con pileta de acero inoxidable Luxor. Grifería de diseño monocomando Ramón Soler o similar. Anafe y horno a gas de cuatro hornallas con tapa de acero inoxi dable marca Domec o similar.





# Terminaciones

---

Mueble de baño con mesadas de mármol o cuarzo y pileta blanca.

Artefactos sanitarios blancos línea Monaco de Roca o similar. Grifería de diseño monocomando Ramon Soler o similar.

---

Calefacción por piso radiante con caldera dual para agua caliente.

---

Instalación Eléctrica cañerías y conductores según normas vigentes. Cada unidad con disyuntores, tableros, tomas y bocas según E.N.R.E. Televisión cañería preparada para recibir cableado a realizar por empresa de cable. Telefonía cableado de montante con alambre guía en cada caja de pase.

---

Instalación sanitaria, distribución de agua fría y caliente con cañería plástica con uniones de termofusión, desde tanque cisterna enterrado y bomba presurizadora. Desagües cloacales con cañerías de PVC Awaduct o similar.

---

Preinstalación para equipos de aire acondicionado.

---

Cocheras calles vehiculares con garden block y boques intertrabados.

Espacios para estacionamiento con cemento alisado. Paredes y cielorrasos en hormigón visto y revestimiento plástico tipo Tarquini.

---

La Fiduciaria se reserva el derecho de modificar los materiales a utilizar a su criterio siempre dentro de los estándares detallados.

