

HQ+ TRES DE FEBRERO 365

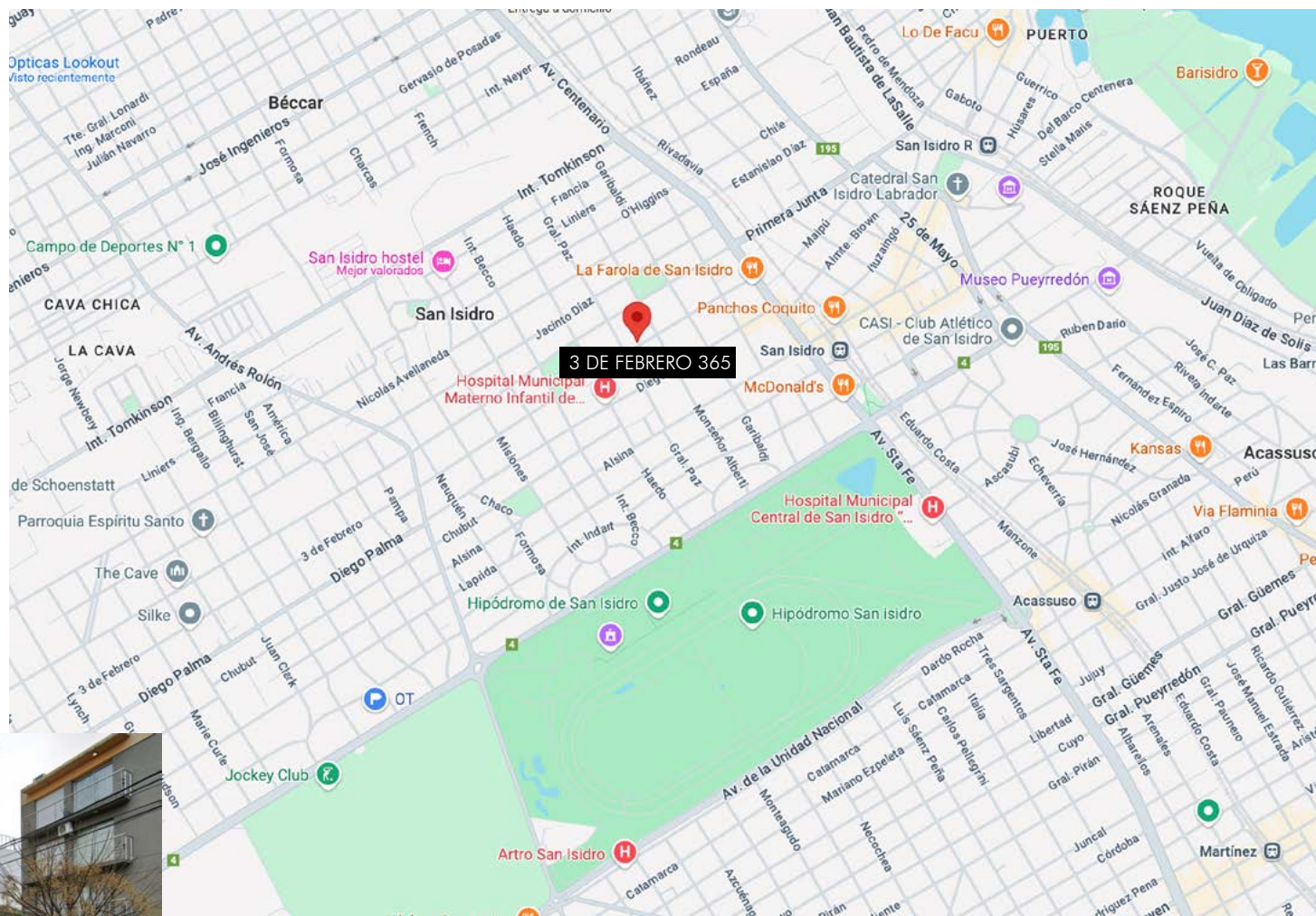


Ubicación

HQ+ 3 de Febrero 365 es un proyecto de viviendas ubicado en La Calabria, San Isidro.

En un barrio de casas y edificios bajos, rodeado de verde, el proyecto está a sólo 3 cuadras de Avenida Centenario, por la que pasan varias líneas de colectivos.

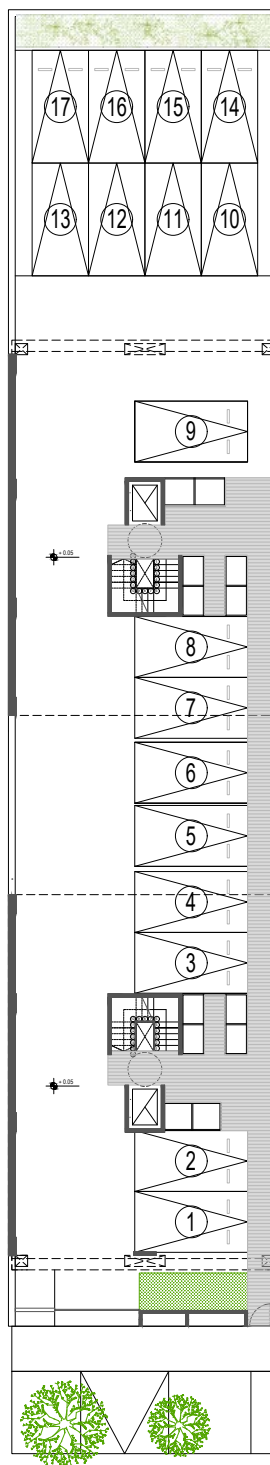
El centro de san Isidro también cerca, a tan sólo 10 minutos de caminata.



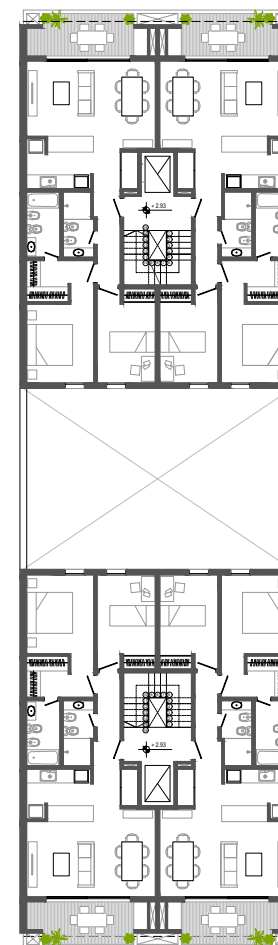
Proyecto

El Proyecto cuenta con 12 Unidades divididas en dos bloques.

2 unidades de 3 ambientes en cada uno de los bloques y 14 cocheras.



Planta Baja - Cocheras



Planta Tipo



Tipología

3 AMBIENTES

Superficie total de 79m² cubiertos
+ 10,67 m² de balcón/terraza/
parrilla.

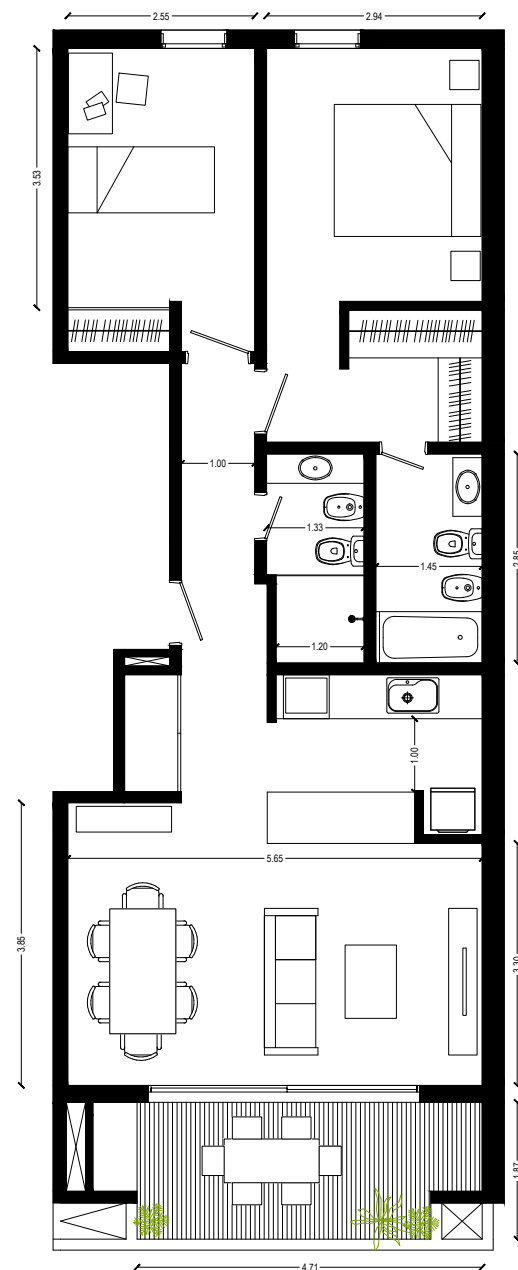
ESPECIFICACIONES:

Living - Comedor - Cocina.

1 Dormitorio con vestidor y baño
completo en suite.

2 dormitorios y baño completo.

Balcón - Terraza con parrilla.







Terminaciones

Estructura de hormigón armado independiente. Tabiques exteriores de ladrillo termo eficiente DM20 con terminación de revestimiento plástico tipo Tarquini.

Ventanas de PVC negro con vidrios DVH (doble vidrio hermético).

Barandas y pasamanos de tubos metálicos. Herrería general terminada con esmalte sintético.

Tabiques interiores de ladrillos huecos de 8x19x33cm, 12x19x33 cm, enlucidos y cielorrasos de yeso y pintura látex acrílico blanco de obra.

Puertas interiores con marco de chapa y hoja MDF, con terminación de pintura sintética blanca semimate, con herrajes de acero inoxidable línea Toshi mini o similar.

Entrada, puerta de seguridad de acero Terranova 70 mm ultra reforzada o similar con cerradura multianclaje.

Revestimiento piso pared en baños con piezas grandes de 1ra calidad.

Pisos de living-comedor, pasillos y dormitorios con piezas grandes de 1ra calidad.

Zócalos ATRIM de PVC de 5 cm.

Puertas de placard corredizas de piso a techo en melamina texturada color con cantos de aluminio.

Interiores de placard en melamina blanca con estantes, una cajonera y barral para colgar, hechos a medida.

Muebles de cocina fabricados a medida en melamina blanca con cantos de ABS y apertura con uñero invisible. Mesadas de cocina de cuarzo con piletta de acero inoxidable marca Johnson o similar.



Grifería de diseño mono comando Coral de Roca o similar.

Anafe a Gas con hornallas en fundición TST (Sulata IV), horno eléctrico de 8 funciones TST (E-LUXE STEEL) y extractor TST (Nihuil) o similar.

Mueble de baño con mesadas y pileta blanca Peirano o similar.

Artefactos sanitarios blancos línea Mónaco de Roca o similar. .

Grifería de diseño "Coral" de Roca o similar.

Calefacción por piso radiante con caldera dual Ariston modelo HSX para agua caliente o similar.

Instalación eléctrica, cañerías y conductores según normas vigentes. Cada unidad con disyuntores, tableros, tomas y bocas según E.N.R.E. Cañería preparada para recibir cableado a realizar por proveedores de internet.

Instalación sanitaria, distribución de agua fría y caliente con cañería plástica con uniones de termofusión, desde tanque cisterna enterrado y bomba presurizadora.

Desagües cloacales con cañerías de PVC Awaduct o similar. .

Preinstalación para equipos de aire acondicionado.

Ascensores con puertas automáticas en cabina y palieres. Escalera general cemento alisado con paredes terminadas con revestimiento plástico tipo Tarquini.

Cocheras calles vehiculares con garden block y bloques intertrabados.

Espacios para estacionamiento con cemento alisado.

Paredes y cielorrasos en hormigón visto y revestimiento plástico tipo Tarquini.

