

HQ+

EL VIVERO - PUNTA CHICA





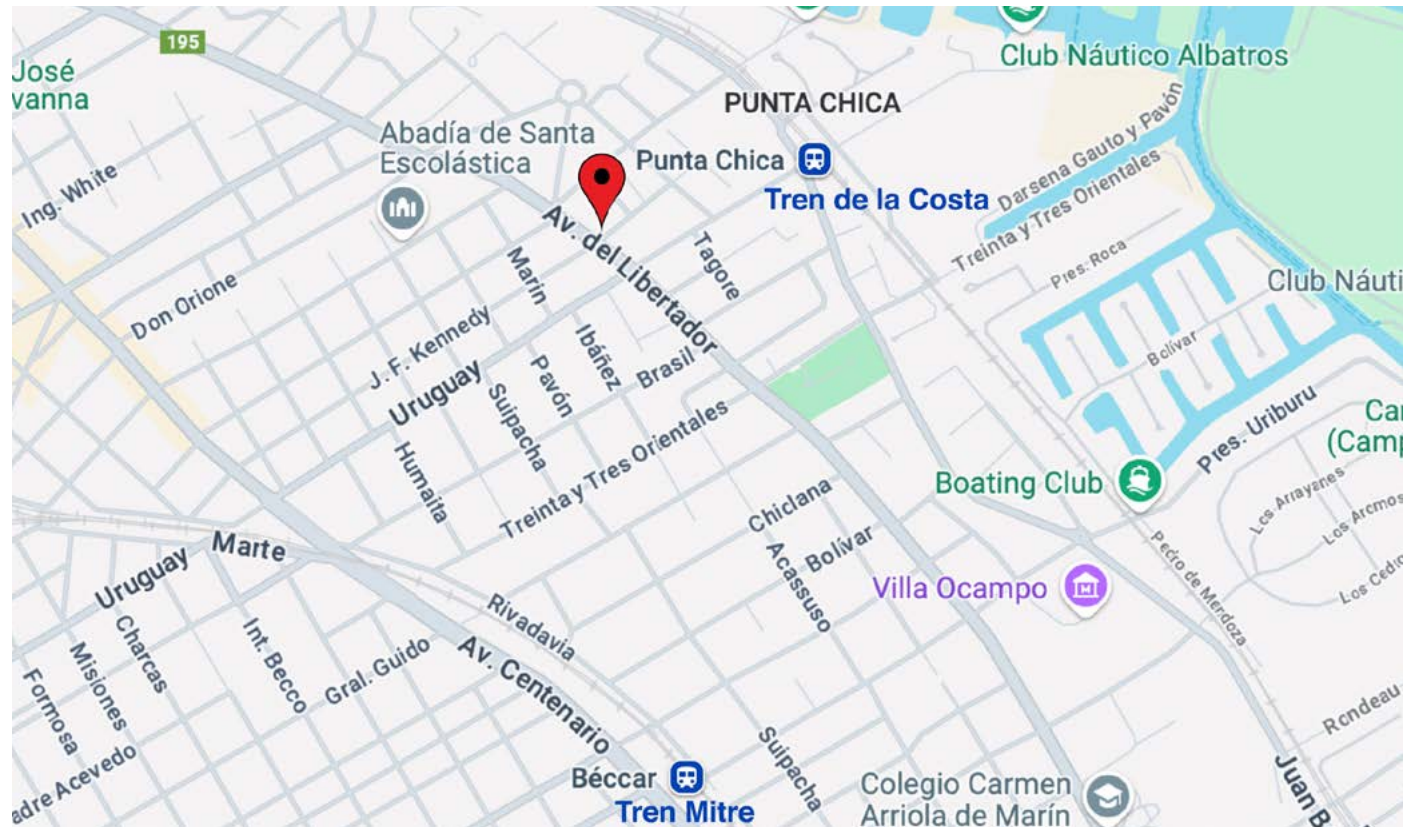
# Ubicación

En la intersección de Av. del Libertador y Kennedy men el corazón de Victoria nace HQ+ El Vivero: un desarrollo de 17 residencias únicas que conjugan la nobleza del hormigón, el vidrio y el hierro con la calidez del verde que define la zona.

Un edificio de líneas puras y espíritu contemporáneo, diseñado para quienes buscan simplificar su vida sin resignar espacio, confort ni estilo.

Cada unidad fue pensada como una extensión natural del entorno, con visuales abiertas, balcones amplios y un jardín interior que funciona como refugio verde y pulmón del proyecto.

Vivir acá es disfrutar de la libertad de moverte a pie o en bicicleta, tomar un café bajo los plátanos, acercarte al club o salir a caminar entre calles arboladas. Es sentir la tranquilidad de llegar a casa, cerrar la puerta y saber que todo está resuelto.



Av. del Libertador 3590 - esq. Kennedy 347/99 - Punta Chica

HQ+  
arquitectos

PISO 1



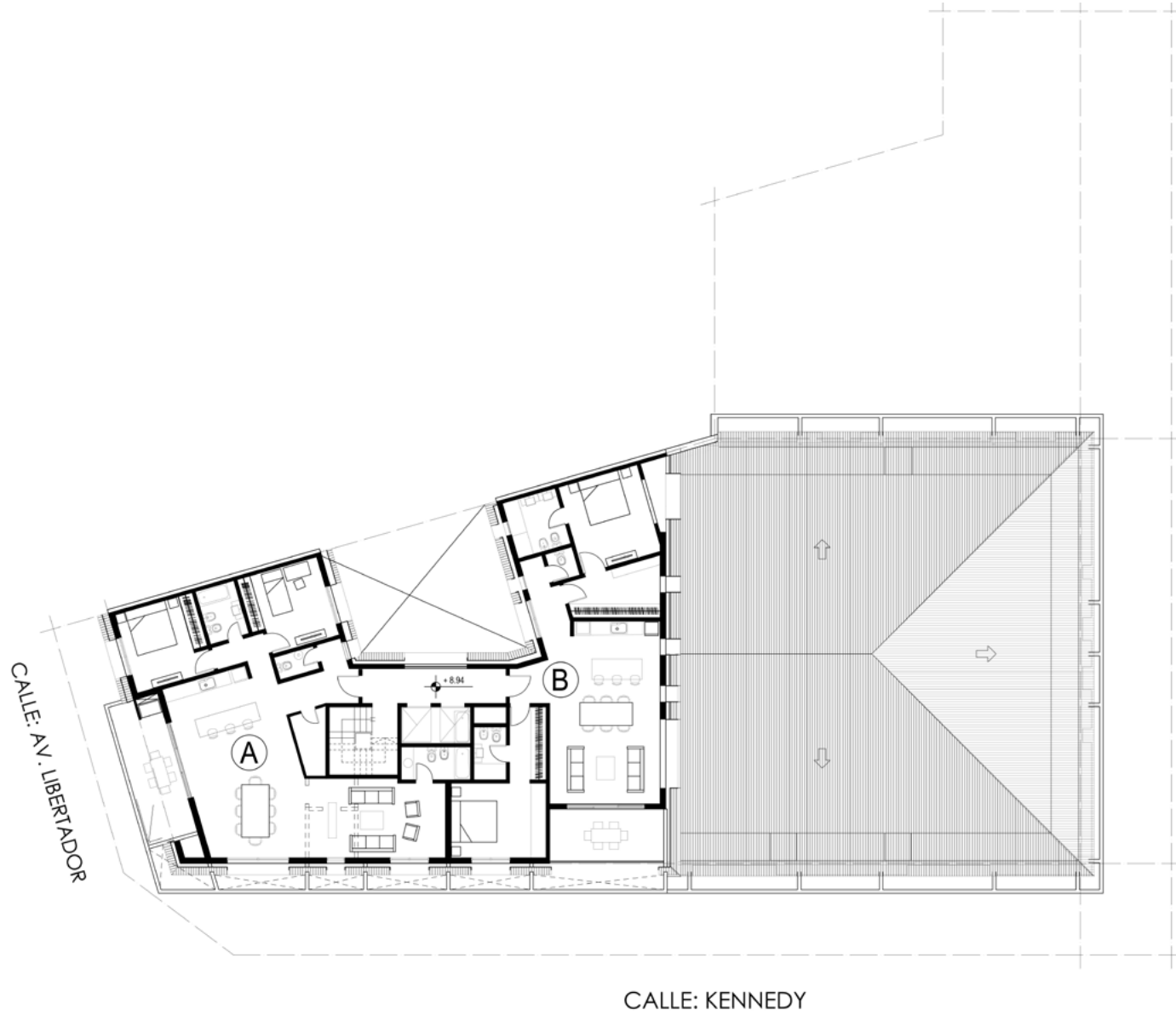
Av. del Libertador 3590 - esq. Kennedy 347/99 - Punta Chica

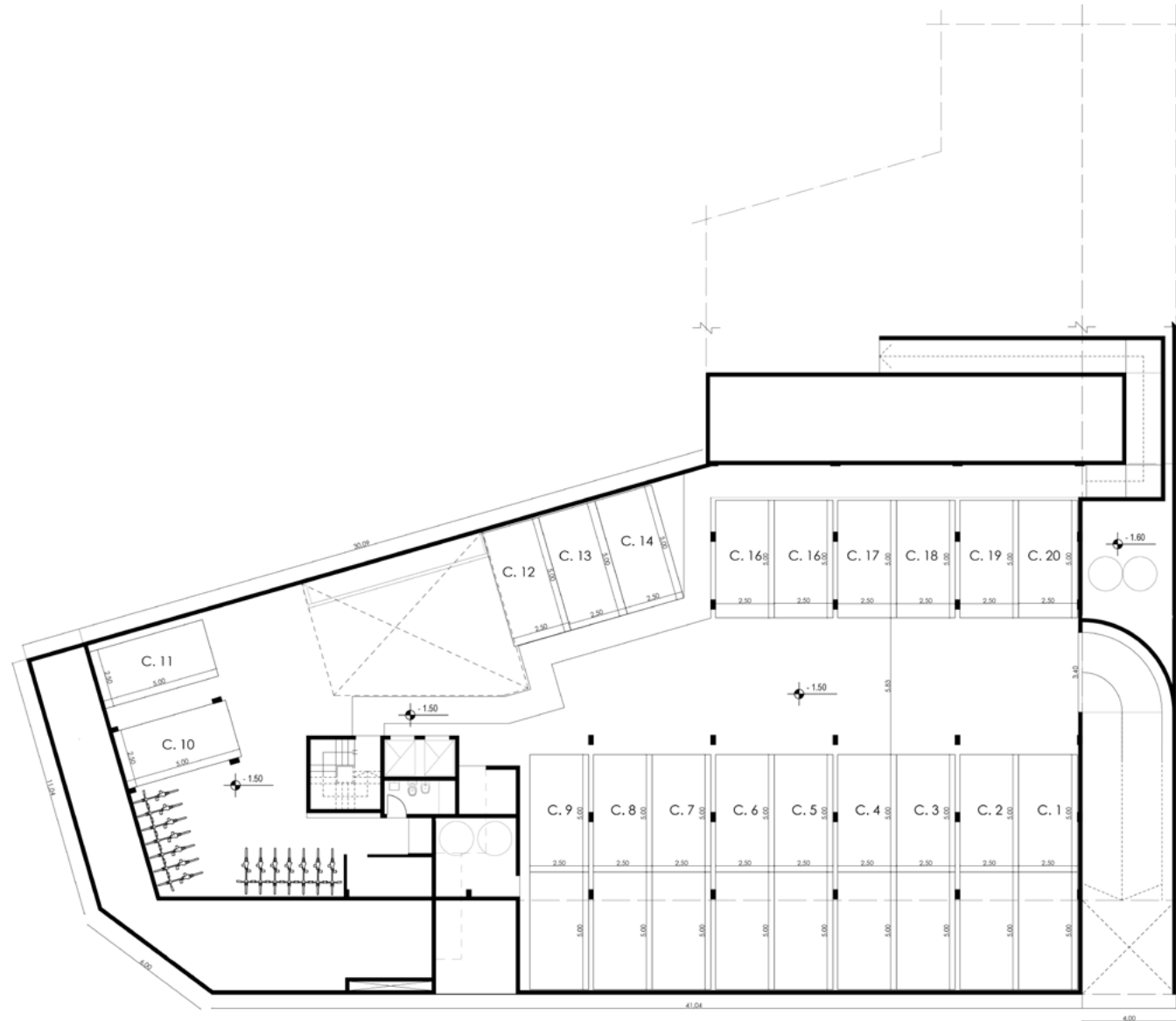
HQ+  
arquitectos



PISOS 2 Y 3







SUBSUELO





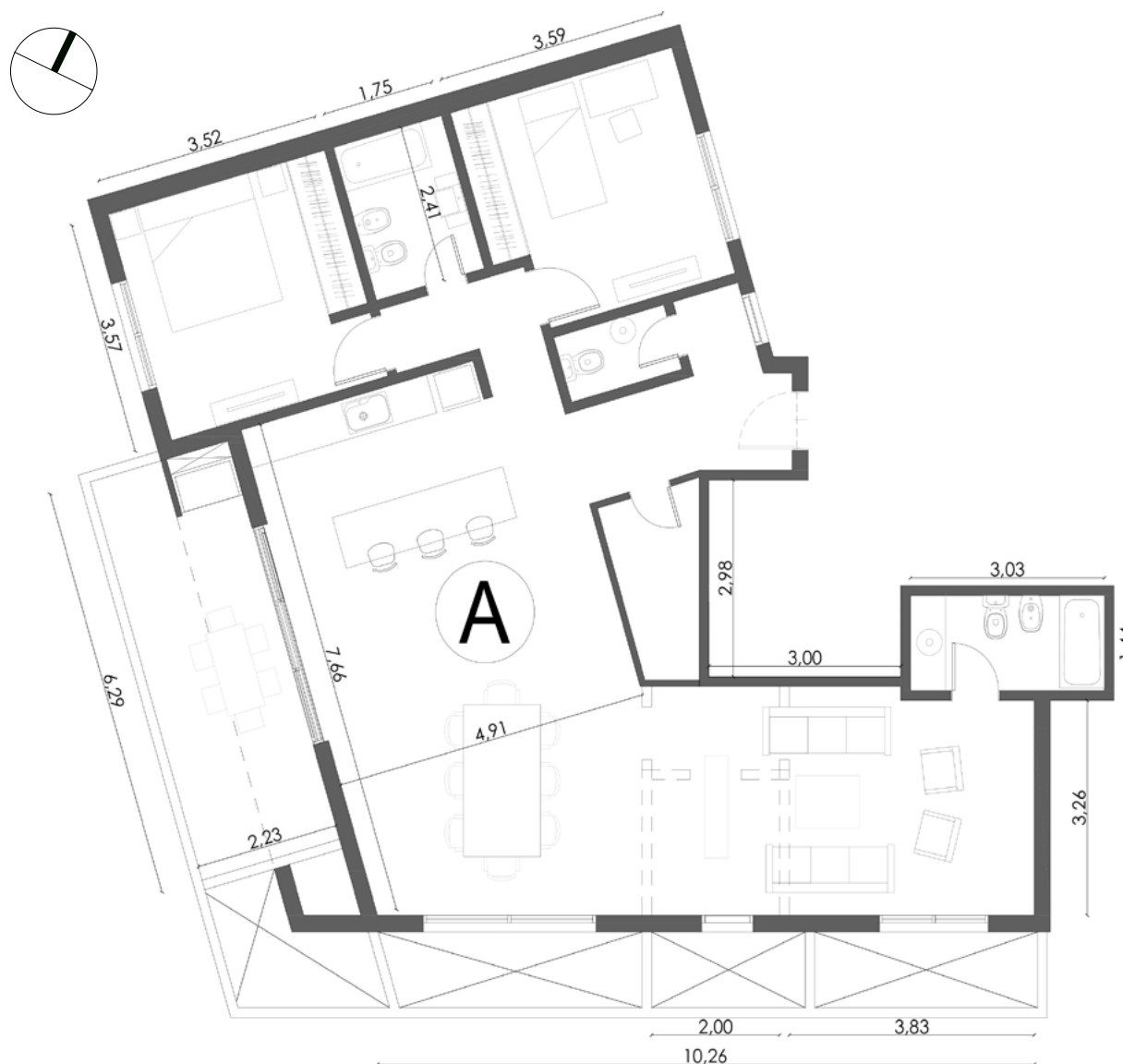
Vivir distinto, con la calma del verde y la energía de Libertador.



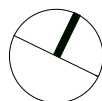
## Tipología A

Pisos 1°- 2°- 3°- 4°

Sup. Cubierta	112 m <sup>2</sup>
Sup. Semicubierta	15,5 m <sup>2</sup>
Sup. Total	127 m <sup>2</sup>







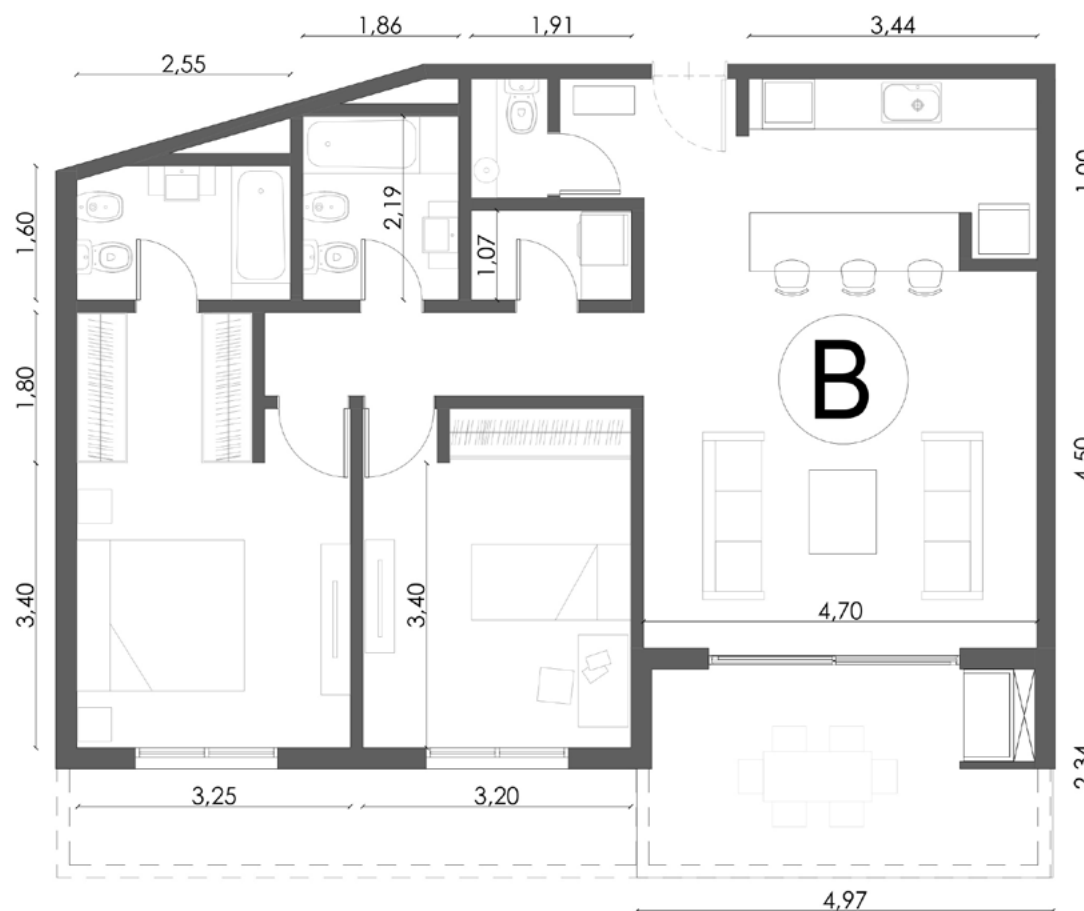
## Tipología B

Piso 1°

Sup. Cubierta 84 m<sup>2</sup>

Sup. Semicubierta 12 m<sup>2</sup>

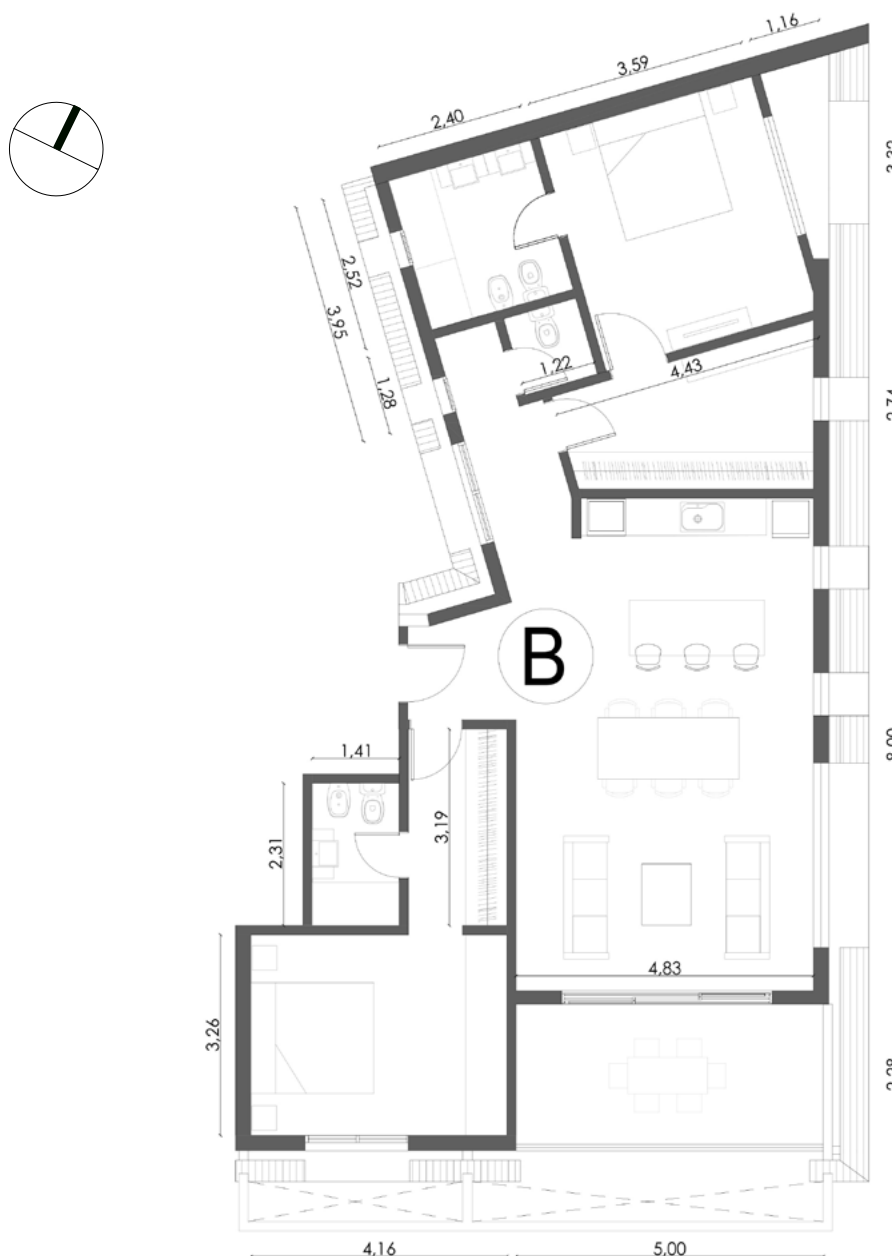
Sup. Total 96 m<sup>2</sup>



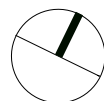
## Tipología B

Piso 4°

Sup. Cubierta	104 m <sup>2</sup>
Sup. Semicubierta	14,5 m <sup>2</sup>
Sup. Total	118,5 m <sup>2</sup>



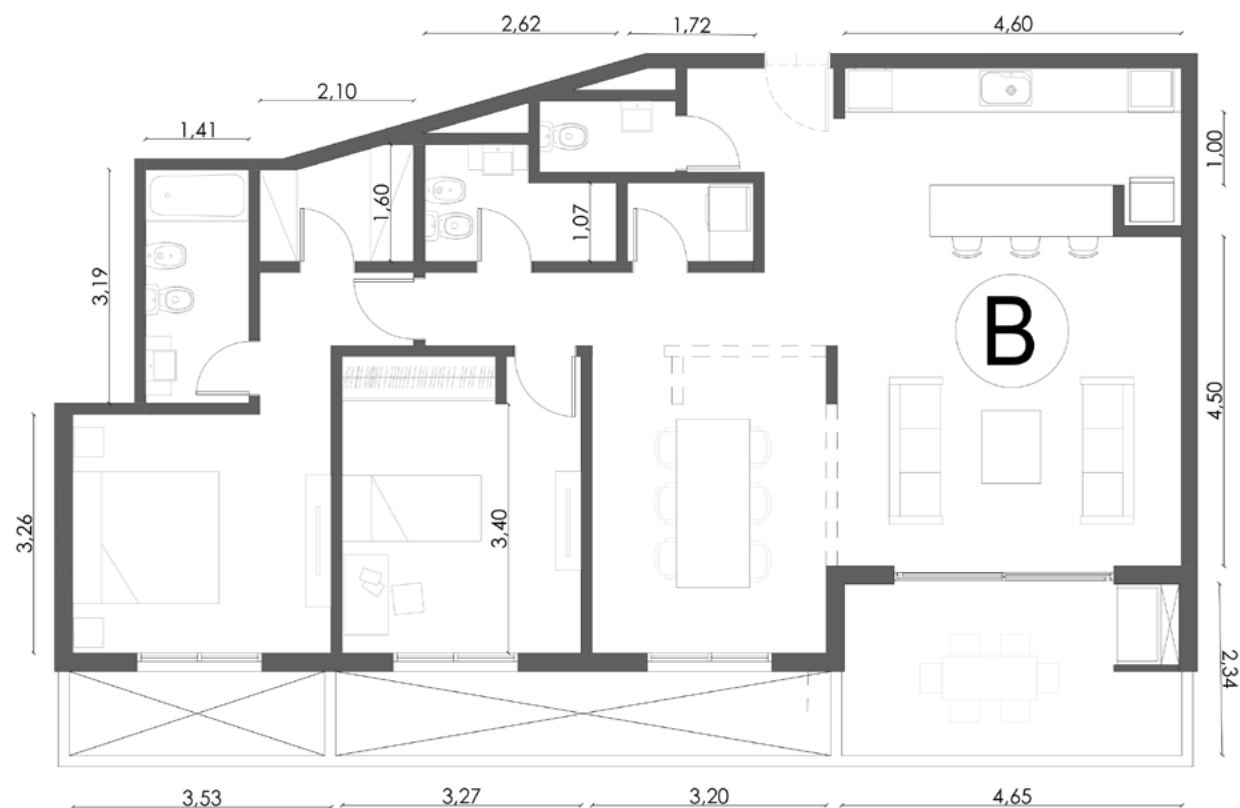


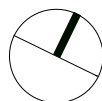


## Tipología B

Pisos 2°- 3°

Sup. Cubierta	105 m <sup>2</sup>
Sup. Semicubierta	12 m <sup>2</sup>
Sup. Total	117,5 m <sup>2</sup>





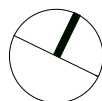
## Tipología C

Pisos 1°- 2°- 3°

Sup. Cubierta	97,5 m <sup>2</sup>
Sup. Semicubierta	12 m <sup>2</sup>
Sup. Total	109,5 m <sup>2</sup>



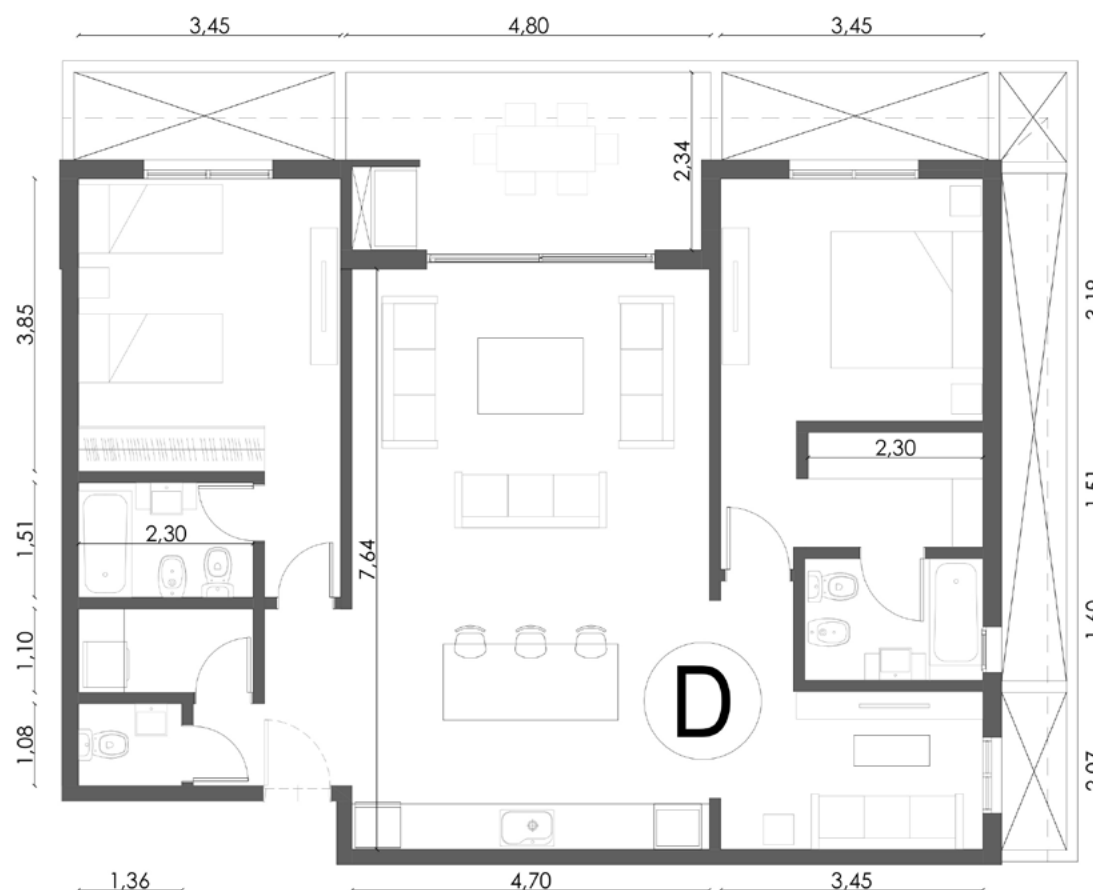


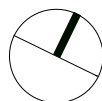


## Tipología D

Pisos 1°- 2°- 3°

Sup. Cubierta	97,5 m <sup>2</sup>
Sup. Semicubierta	12 m <sup>2</sup>
Sup. Total	109,5 m <sup>2</sup>





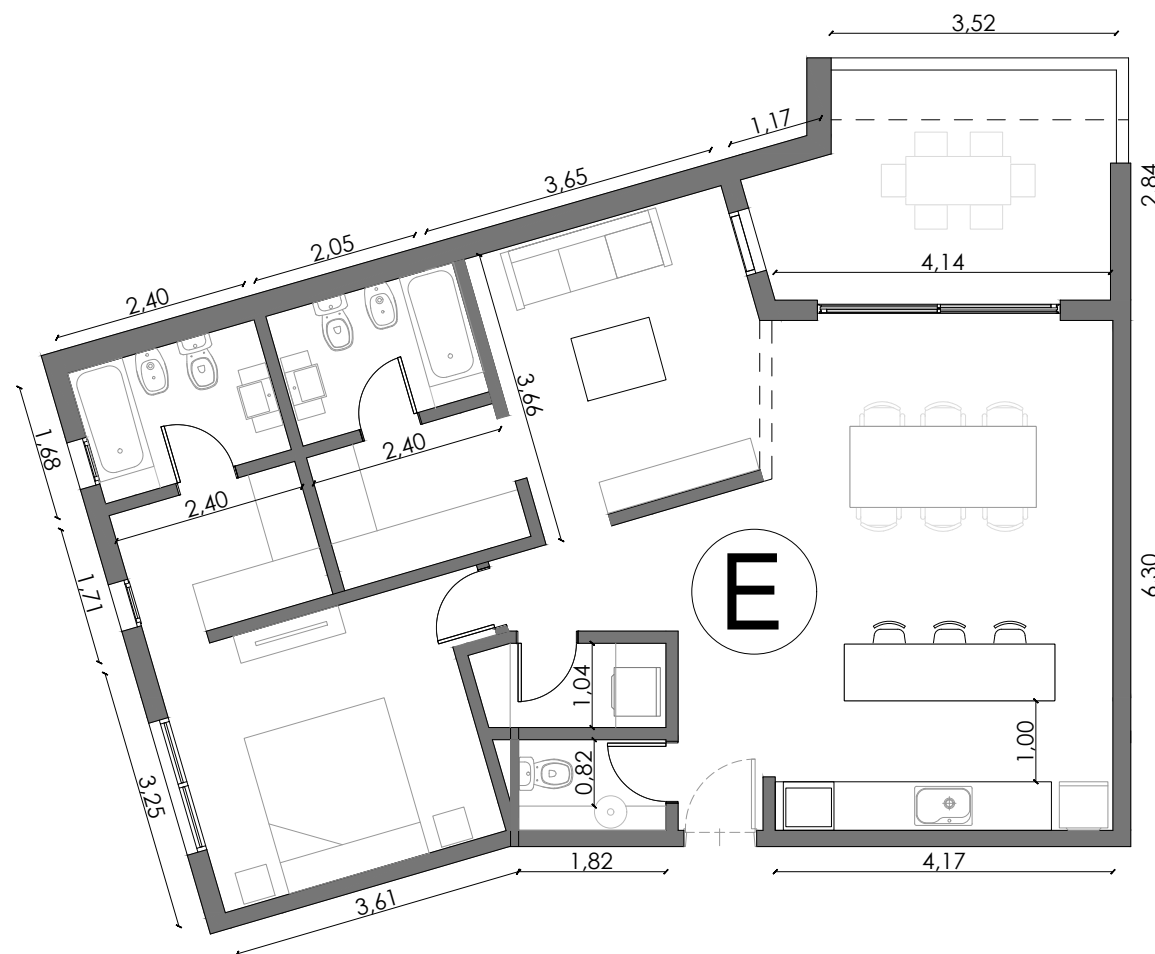
## Tipología E

Pisos 1°- 2°- 3°

Sup. Cubierta 84,5 m<sup>2</sup>

Sup. Semicubierta 11,4 m<sup>2</sup>

Sup. Total 95,9 m<sup>2</sup>







# Terminaciones

Estructura de hormigón armado independiente. Tabiques exteriores de ladrillo hueco cerámico de 18x19x33 cm con terminación de revestimiento plástico texturado tipo Tarquini. Ventanas aluminio prepintado color negro línea Módena Aluar o similar con vidrios DVH (cámara de aire). Barandas y pasamanos de tubos metálicos. Herrería general termianda con esmalte sintético.

Tabiques interiores de ladrillos huecos de 8x19x33cm y 12x19x33 cm, enlucidos y ciellorrasos de yeso y pintura látex acrílico blanco de obra.

Puertas interiores con marco de chapa y hoja mdf con terminación de pintura sintética blanca semimate, con herrajes bronce platil.

Revestimiento piso pared en baños con porcelanatos y cerámicos de primera calidad. Pisos de living-comedor, pasillos y dormitorios de porcelanto cementicio o listones cerámicos simil madera. Zócalos de madera de 5 cm terminados con pintura sintética blanca.

Puertas de placard corredizas de piso a techo en melamina color con cantos de aluminio.

Interiores de placard en melanina blanca con estantes, una cajonera y barral para colgar, hechos a medida.

Muebles de cocina fabricados a medida en melamina blanca con cantos de abs y manijas de aluminio tipo J. Mesadas de cocina de quarzo con pileta de acero inoxidable Luxor. Grifería de diseño monocomando Ramón Soler o similar. Anafe y horno a gas de cuatro hornallas con tapa de acero inoxidable marca Domec o similar.





Mueble de baño con mesadas de mármol o cuarzo y pileta blanca. Artefactos sanitarios blancos línea Monaco de Roca o similar. Grifería de diseño monocomando Ramon Soler o similar.

---

Calefacción por piso radiante con caldera dual para agua caliente.

---

Instalación Eléctrica cañerías y conductores según normas vigentes. Cada unidad con disyuntores, tableros, tomas y bocas según E.N.R.E. Televisión cañería preparada para recibir cableado a realizar por empresa de cable. Telefonía cableado de montante con alambre guía en cada caja de pase.

---

Instalación sanitaria, distribución de agua fría y caliente con cañería plástica con uniones de termofusión, desde tanque cisterna enterrado y bomba presurizadora. Desagües cloacales con cañerías de PVC Awaduct o similar.

---

Preinstalación para equipos de aire acondicionado.

---

Cocheras calles vehiculares con garden block y boques intertrabados. Espacios para estacionamiento con cemento alisado. Paredes y cielorrasos en hormigón visto y revestimiento plástico tipo Tarquini.

---

La Fiduciaria se reserva el derecho de modificar los materiales a utilizar a su criterio siempre dentro de los estándares detallados.

---

